

## Pantalón pinzas confort fit

### TEJIDO PRINCIPAL:

Composición: 67% Poliéster 33% Algodón

Gramaje: 210 gr/m<sup>2</sup>

Ligamento Fundamental: Sarga

Densidad: U: 33 h/cm T: 22 p/m

Resistencia a la tracción: U: 150 kgf T: 55 kgf

Solidez a las Tinturas:

Al Lavado 60°C: 4

Al Planchado: 3

A la Luz: 6

A la limpieza en seco: 4

Encogimiento lav 60°C: máximo admitido 4%

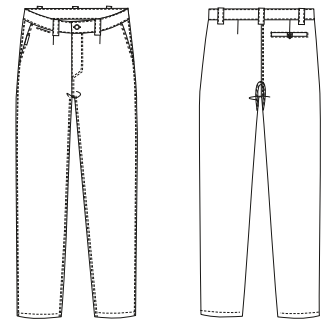
Resistencia al Pilling: 4-5



### DESCRIPCIÓN DEL PRODUCTO:

- Pantalón *confort fit*, un corte holgado que permite una gran libertad de movimientos
- Cinturilla y cierre con cremallera y botón
- Bolsos inclinados en costados, bolsillo relojero y bolso trasero de vivo con botón
- Con pinzas, lo que le otorga a la prenda un aire más formal

### CONSERVACIÓN:



C.07	C.11	C.12	C.24
Marino	Azulina	Verde	Azafata

### BENEFICIOS CLAVE:



**Vida útil:** Para un uso muy frecuente conserva su aspecto después de 40 lavados en las condiciones indicadas en la etiqueta.



**Ambiente:** Recomendado para ambientes moderados en interior y exterior.

### GUÍA DE TALLAS

	36	38	40	42	44	46	48	50	52	54	56	58	60	62	64
P. Cintura (cm) (B)	70-72	74-76	78-80	82-84	86-88	90-92	94-96	98-100	102-104	106-108	110-112	114-116	118-120	122-124	122-124
P. Cadera (cm) (D)	82-84	86-88	90-92	94-96	98-100	102-104	106-108	110-112	114-116	118-120	122-124	126-128	130-132	134-136	138-140
Altura (cm) (C)	165-190	165-190	165-190	165-190	165-190	165-190	165-190	165-190	165-190	165-190	165-190	165-190	165-190	165-190	165-190

