

Pantalón pinzas confort fit

TEJIDO PRINCIPAL:

Composición: 65% Poliéster 35% Algodón

Gramaje: 245 gr/m²

Ligamento Fundamental: Sarga

Densidad: U: 34 h/cm T: 18,5 p/m

Resistencia a la tracción: U: 104,1 kgf T: 54,1 kgf

Solidez a las Tinturas:

Al Lavado 60°C: 4-5

Al Planchado: 4-5

A la Luz: 5-6

Al sudor: 4-5

Encogimiento lav 60°C: 0,5 máximo admitido 3%

Resistencia al Pilling: 3-4



05

Verde caqui

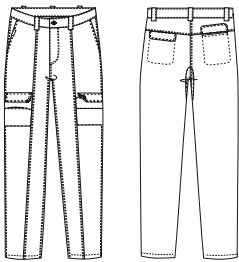
07

Marino

DESCRIPCIÓN DEL PRODUCTO:

- Pantalón *confort fit*, un corte holgado que permite una gran libertad de movimientos
- Confeccionado en doble costura para una mayor resistencia de la prenda
- Cinturilla y cierre con cremallera y botón
- Trasero con canesú
- Bolsos en costados y bolsos laterales y traseros cerrados con tapeta y velcro. Tapeta de los bolsos traseros dentro de la costura del canesú
- Bolsos laterales ubicados dentro las costuras para evitar enganches, con pliegue horizontal para ganar amplitud y cerrados con tapeta y velcro
- Tapeta de los bolsos traseros dentro de la costura del canesú

CONSERVACIÓN:



BENEFICIOS CLAVE:



Vida útil: Para un uso muy frecuente conserva su aspecto después de 25 lavados en las condiciones indicadas en la etiqueta.



Ambiente: Recomendado para ambientes moderados en interior y exterior.



Doble costura: Costura muy resistente que garantiza que la prenda no se rompa.



Durabilidad del color: Tejidos sometidos a tratamientos para que los colores mantengan su apariencia y textura durante múltiples procesos de lavado y uso.

GUÍA DE TALLAS

	36	38	40	42	44	46	48	50	52	54	56	58	60	62	64
P. Cintura (cm) (B)	70-72	74-76	78-80	82-84	86-88	90-92	94-96	98-100	102-104	106-108	110-112	114-116	118-120	122-124	122-124
P. Cadera (cm) (D)	82-84	86-88	90-92	94-96	98-100	102-104	106-108	110-112	114-116	118-120	122-124	126-128	130-132	134-136	138-140
Altura (cm) (C)	165-190	165-190	165-190	165-190	165-190	165-190	165-190	165-190	165-190	165-190	165-190	165-190	165-190	165-190	165-190

