

Pantalón chino slim fit

TEJIDO PRINCIPAL:

Composición: 65% Poliéster 32% algodón 3% EOL

Gramaje: 215 gr/m²

Elasticidad: 13%

Ligamento Fundamental: Sarga

Densidad: U:38 h/cm T: 22,5 p/m

Resistencia a la tracción: U: 100 kgf T: 55 kgf

Solidez a las Tinturas:

Al Lavado 40°C: 4-5

Al Planchado: 4-5

A la Luz: 5

Al Sudor: 4-5

Al Cloro: 4-5

Encogimiento lav 40°C: 1%

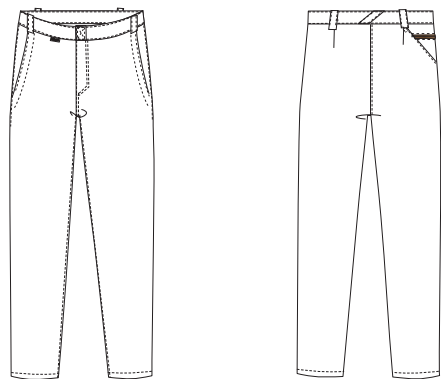
Resistencia al Pilling: 3-4

CONSERVACIÓN:     

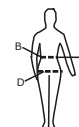


C.01

Negro



Tallas	38	40	42	44	46	48	50	52	54	56
P.Cintura (B)	74-76	78-80	82-84	86-88	90-92	94-96	98-100	102-104	106-108	110-112
P.Cadera (D)	86-88	90-92	94-96	98-100	102-104	106-108	110-112	114-116	118-120	122-124
L.Entrepierna (E)	70-85	70-85	70-85	70-85	70-85	70-85	70-85	70-85	70-85	70-85



DESCRIPCIÓN DEL PRODUCTO:

Pantalón chino *slim fit*, moderno y juvenil.

Tallaje simple para un ajuste perfecto.


Cierre central con broche oculto y cremallera.

Costuras interiores del pantalón sobrecargadas para mayor resistencia.


Bolsillos diagonales resaltados con doble pespunte.


Doble bolsillo en el trasero uno de gran capacidad y de fácil acceso y en el interior otro de vivo ambos con detalles de polipiel.

BENEFICIOS CLAVE:

 **Vida útil:** Para un uso muy frecuente conserva su aspecto después de 50 lavados en las condiciones indicadas en la etiqueta.

 **Ambiente:** Recomendado para ambientes moderados en interior.

 **Strech long life:** Elasticidad, comodidad, facilidad de cuidado, longevidad y recuperación de la forma son las principales características de este elástico (EOL).

 **Durabilidad del color:** Tejido con altas solideces del color que se mantienen durante múltiples procesos de lavado y uso, permitiendo el lavado doméstico a 90°.

* Cuadro de tallas general. Consultar tallaje específico para este modelo.