

Softshell A.V Regular Fit

TEJIDO PRINCIPAL:

Composición:

Capa exterior: 100% punto de poliéster

Membrana: TPU hidrófila

Impermeabilidad del tejido:

8000 mm columna de agua.

Transpirabilidad RET: 50m² Pa/W

Capa interior: polar 230 gr/m

Gramaje: 345 gr/m²

Resistencia al estallido: 200 Kpa

Encogimiento: 1%

Solidez a las Tinturas:

Al Lavado 30°C: 5

Al planchado: 5

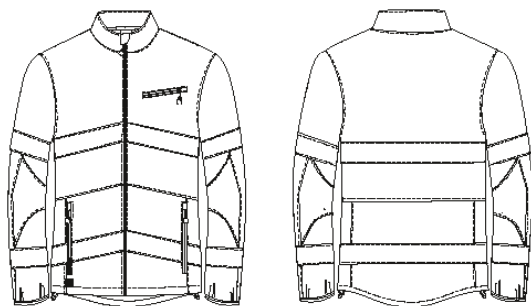
Al Sudor: 4-5



07

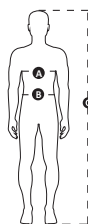
Marino/Amarillo

CONSERVACIÓN:



GUÍA DE TALLAS:

	S	M	L	XL	XXL
P. Pecho (cm) (A)	88-94	96-102	104-110	112-118	120-126
P. Cintura (cm) (B)	70-76	78-84	86-92	94-100	102-108
Altura (cm) (C)	165-175	165-175	165-175	175-190	175-190



DESCRIPCIÓN DEL PRODUCTO:

- EPI CATEGORIA II, Certificado en EN ISO 20471:2013/A1:2016
- Softshell regular fit, un corte recto que sienta bien a todo tipo de cuerpos
- El tejido softshell ofrece una mayor protección contra viento y frío gracias a la membrana cortavientos y al interior polar, además de una buena transpirabilidad. El tejido exterior punto poliéster le otorga cierta elasticidad
- Cuello alto para mayor protección y cierre con cremallera. Protector de barbilla para evitar rozaduras y una pieza interior para evitar la entrada de aire
- Espalda más larga para cubrir la zona lumbar al agacharse. Ajuste mediante cordón elástico y piezas de autobloqueo
- Dos bolsillos laterales y bolso en pecho cerrado con cremallera
- Bandas reflectantes cosidas

BENEFICIOS CLAVE:



Vida útil: Para un uso muy frecuente conserva su aspecto después de 25 lavados en las condiciones indicadas en la etiqueta.



Ambiente: recomendado para ambientes fríos, ventosos y lluviosos en el exterior.



Espalda larga: Para proteger la zona lumbar del usuario cuando este realiza movimientos.



Certificado clase 2: EPI Categoría II certificado clase 2: en EN ISO 20471:2013/A1:2016 prendas de protección de alta visibilidad destinadas a señalar visualmente la presencia del usuario bajo cualquier tipo de luz diurna y bajo la luz de los faros de un automóvil en la oscuridad.



Cortavientos: Membrana cortavientos que evita el paso del aire.



Bolso para móvil: Colocado estratégicamente en el lateral, permitiendo la libertad de movimientos.



Transpirabilidad: RET 50m² Pa/W



Softshell: Tejido 3 capas, la capa exterior de punto aportando elasticidad, el interior polar aportando gran confort térmico y en el medio la membrana.



Codera conformada: refuerzo que optimiza la movilidad del brazo.