

## Pantalón A.V trekking regular fit

### TEJIDO PRINCIPAL:

#### Composición:

Capa exterior: 96% poliéster 4% spandex

Capa interior: Punto de poliéster

Gramaje: 190 gr/m<sup>2</sup>

Resistencia a la tracción: U: 110 kgf T: 55 kgf

#### Solidez a las Tinturas:

Al Lavado 40°C: 5

Al Planchado: 4-5

Al Sudor: 4-5

Al Frote: 4-5

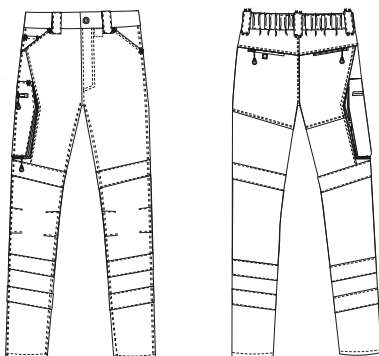
#### Otros datos de interés:

Transpirabilidad (resistencia al vapor de agua): RET: 4.05 m2Pa/W.



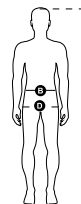
07  
Marino/Amarillo

### CONSERVACIÓN:



### GUÍA DE TALLAS:

	S	M	L	XL	2XL					
P. Cintura (cm) (B)	70-72	74-76	78-80	82-84	86-88	90-92	94-96	98-100	102-104	106-108
P. Cadera (cm) (D)	82-84	86-88	90-92	94-96	98-100	102-104	106-108	110-112	114-116	118-120
Altura (cm) (C)	165-190	165-190	165-190	165-190	165-190	165-190	165-190	165-190	165-190	165-190



### DESCRIPCIÓN DEL PRODUCTO:

- EPI CATEGORIA II, Certificado en EN ISO 20471:2013/A1:2016 CLASE 1
- Pantalón *regular fit*, un corte recto que sienta bien a todo tipo de cuerpos
- Confeccionado con tejido softsell bicapa, sin membrana y con interior perchado
- Tejido con una elasticidad del 13% gracias a su composición en elastano
- Media cintura elástica y cierre con cremallera y broche
- Rodillas conformadas para mayor comodidad
- Tres bandas reflectantes cosidas
- Múltiples bolsillos con diferentes funcionalidades. Bolsillo lateral con posibilidad de aumentar holgura gracias a apertura de fuelle con cremallera

### BENEFICIOS CLAVE:

**Vida útil:** Para un uso muy frecuente conserva su aspecto después de 25 lavados en las condiciones indicadas en la etiqueta.

**Ambiente:** Recomendado para ambientes fríos en interior y exterior.

**Certificado clase 1. EN ISO 20471:2013/A1:2016:** Prendas de protección de alta visibilidad destinadas a señalar visualmente la presencia del usuario bajo cualquier tipo de luz diurna y bajo la luz de los faros de un automóvil en la oscuridad.

**Rodillera conformada:** Proporcionando al usuario mayor ergonomía, cuando realiza movimientos.

**Doble capa:** Tejido doble capa el interior con tejido de punto para aportar mayor confort térmico.

**Stretch:** Aportando mayor comodidad y libertad de movimientos.

**Funcionalidad:** Bolsillos de fuelle, cerrado con cremallera para que el profesional pueda dar más capacidad.