

Softshell combinado regular fit

TEJIDO PRINCIPAL:

Composición:

Tejido Exterior: 96% Poliéster 4% Spandex

Forro Interior: 100% Poliéster polar

Gramaje global: 320gr/m²

Membrana:

Tipo de membrana: TPU hidrofílica

Impermeabilidad (mm columna de agua):

Transpirabilidad (2500 g/m² 24h):

RET (m²Pa/W):

Solidez a las tinturas:

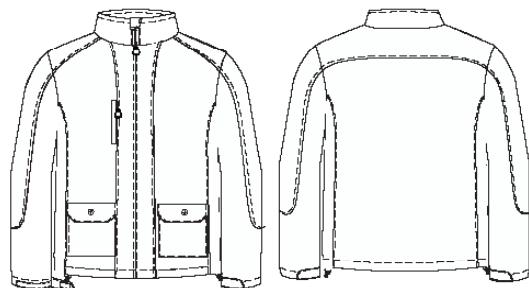
Al lavado: 4-5

Al planchado: 4-5

A la luz: 4



CONSERVACIÓN: 



474

Gris/Negro

DESCRIPCIÓN DEL PRODUCTO:

- Softshell *regular fit*, un corte recto que sienta bien a todo tipo de cuerpos
- El tejido softshell ofrece una mayor protección contra viento y frío gracias a la membrana cortavientos y al interior polar, además de una buena transpirabilidad
- Cuello alto para mayor protección y cierre con cremallera. Protector de barbilla para evitar rozaduras
- Puño ajustable con velcro y bajo ajustable mediante cordón elástico y piezas de autobloqueo
- Bolsos laterales cerrados con tapeta y botón y bolso en pecho cerrado con cremallera
- La incorporación de materiales técnicos al vestuario profesional permite crear prendas con altas prestaciones

BENEFICIOS CLAVE:



Vida útil: Para un uso muy frecuente conserva su aspecto después de 40 lavados en las condiciones indicadas en la etiqueta.



Ambiente: recomendado para ambientes fríos y lluviosos en exterior.



Teflón: repele el agua. Este recubrimiento hace el agua no cale.



Cortavientos: membrana cortavientos en el interior que evita el paso del aire.



Softshell: tejido compuesto de 3 capas, la exterior de poliéster spandex, interior polar y en el medio membrana cortavientos.



Puño ajustable: puño ajustable con corchete para que el usuario lo pueda adaptar para mejorar la comodidad.



Transpirabilidad: RET 50.

GUÍA DE TALLAS:

	S	M	L	XL	XXL	3XL
P. Pecho (cm) (A)	88-94	96-102	104-110	112-118	120-126	128-134
P. Cintura (cm) (B)	74-80	82-88	90-96	98-104	106-112	114-120
Estatura (cm) (C)	165-175	165-175	165-175	165-175	175-190	175-190

