

Bomber Denim Softshell

TEJIDO PRINCIPAL:

Composición: **60% Algodón 40% Poliéster**

Gramaje: **390 grs.**

Interior: **Polar**

Membrana: **TPU hidrófila**

Solidez a las Tinturas:

Al lavado **30°: 4**

Al planchado: **4**

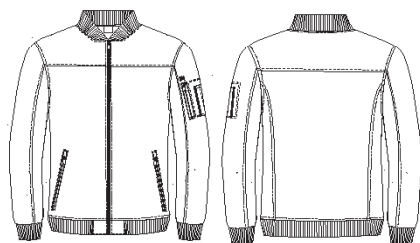
A la luz: **5**



01

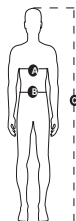
Negro

CONSERVACIÓN:



GUÍA DE TALLAS:

	S	M	L	XL	XXL
P. Pecho (cm) (A)	88-94	96-102	104-110	112-118	120-126
P. Cintura (cm) (B)	70-76	78-84	86-92	94-100	102-108
Altura (cm) (C)	165-175	165-175	165-175	175-190	175-190




DESCRIPCIÓN DEL PRODUCTO:

- Bomber *regular fit*, un corte recto que sienta bien a todo tipo de cuerpos
- El tejido softshell ofrece una mayor protección contra viento y frío gracias a la membrana cortavientos y al interior polar, además de una buena transpirabilidad. Tejido exterior denim
- Rib elástico, tanto en bajo como en cuello y puños
- Bolsos laterales y bolsillo en manga cerrados con cremallera
- Bolsos con interior polar
- La incorporación de materiales técnicos al vestuario profesional permite crear prendas con altas prestaciones

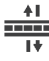
BENEFICIOS CLAVE:

 **Vida útil:** Para un uso muy frecuente conserva su aspecto después de **40** lavados en las condiciones indicadas en la etiqueta.

 **Invierno:** Recomendado para ambientes fríos, ventosos y lluviosos en el exterior.

 **Pen pocket:** Bolso compartimentado para bolígrafos y rotuladores con fácil y rápido acceso.

 **Cortaviento:** Membrana cortavientos en el interior que evita el paso del aire.

 **Softshell:** Combinación de capas que consiguen alta protección contra los elementos, trnspirabilidad, capacidad aislante y comodidad al vestir.

 **Transpirabilidad >40:** Prendas que tengan un ret mayor a **44**.