



BUZO IGNÍFUGO INHERENTE MULTINORMA

TEJIDO PRINCIPAL:

Composición: 60% modacrílico 38% algodón 2% antiestático

Gramaje: : 270gr/m²

Ligamento Fundamental: Sarga

Densidad: U: 28 h/cm T: 23 p/m

Resistencia a la tracción: U: 100 kgf T: 69 kgf

Solidez a las Tinturas:

Al Lavado 40°C: 3-4

Al Planchado: 3-4

A la Luz: 4

Al Sudor: 3-4

Al Cloro: 1-2

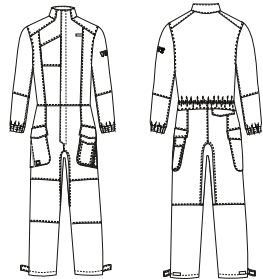
Encogimiento lav 40°C: 2%

Resistencia al Pilling: 4



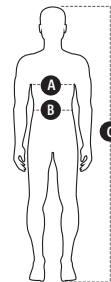
57

Azul noche



GUÍA DE TALLAS:

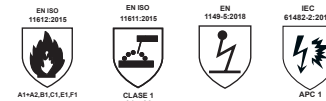
	44-46	48-50	52-54	56-58	60-62	64-66	68-70
Pecho (cm) (A)	84-86	88-94	96-102	104-110	112-118	120-126	128-134
P. Cintura (cm) (B)	70-72	74-80	82-88	90-96	98-104	106-112	114-120
Altura (cm) (C)	165-170	165-170	165-170	175-190	175-190	175-190	175-190



DESCRIPCIÓN DEL PRODUCTO:

- EPI CATEGORÍA III certificado en las normas EN ISO 13688:2013, EN ISO 11612:2015, EN ISO 11611:2015, EN 1149-5:2018 e IEC 61482-2:2018.
- Buzo *regular fit*, un corte recto que actualiza el diseño tradicional de estas prendas técnicas
- Pieza en la entrepierna eliminando el punto de tensión de la costura al agacharse
- Confeccionado en doble costura para una mayor resistencia de la prenda y remaches en todos los puntos de fácil rotura.
- Las costuras solapadas y orientadas hacia abajo
- Refuerzo en rodillas con doble tejido para aumentar la resistencia a la abrasión en esta zona
- Cuello alto para mayor protección y cierre con cremallera oculta mediante tapeta cerrada con velcros ignífugos
- Puños elásticos para un ajuste perfecto. Manga izquierda con pictogramas de las normas facilitando así la identificación
- Elástico en la zona lumbar para mayor comodidad
- Bajos ajustables mediante velcros
- Caballo para colocar detector de gases
- Bolsos laterales de diseño ergonómico para facilitar el acceso y bolso trasero. En el lateral derecho de gran tamaño y holgura con fuelle. En el lateral izquierdo compartimentados
- Los bolsos cerrados con tapeta solapadas orientadas hacia abajo y 1 cm más anchas por cada lado. El velcro ignífugo
- Bolsillo en pecho cerrado con cremallera cubierta por la tapeta central

NORMATIVA



BENEFICIOS CLAVE:



Punto de resistencia: Pieza en la entrepierna, consiguiendo mayor resistencia.



Doble costura: Costura muy resistente que garantizan que la prenda no se rompa.



Funcionalidad: Bolsillos de fuelle, cerrado con cremallera par que el profesional pueda dar más capacidad.



Bolsillo para móvil: Colocado estratégicamente de fácil acceso, permitiendo libertad de movimiento.



Bolso para boli: Bolso compartimentado para bolígrafos y rotuladores de fácil y rápido acceso.