

## CAZADORA INHERENTE MULTINORMA

### TEJIDO PRINCIPAL:

Composición: 60% modacrílico 38% algodón 2% antiestático

Gramaje: : 270gr/m<sup>2</sup>

Ligamento Fundamental: Sarga

Densidad: U: 28 h/cm T: 23 p/m

Resistencia a la tracción: U: 100 kgf T: 69 kgf

Solidez a las Tinturas:

Al Lavado 40°C: 3-4

Al Planchado: 3-4

A la Luz: 4

Al Sudor: 3-4

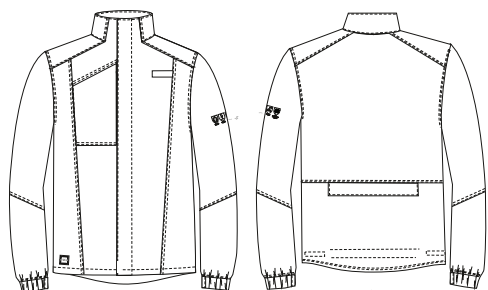
Al Cloro: 1-2

Encogimiento lav 40°C: 2%

Resistencia al Pilling: 4



### CONSERVACIÓN:

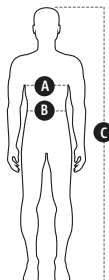


57

Azul noche

### GUÍA DE TALLAS:

	44-46	48-50	52-54	56-58	60-62	64-66	68-70
Pecho (cm) (A)	84-86	88-94	96-102	104-110	112-118	120-126	128-134
P. Cintura (cm) (B)	70-72	74-80	82-88	90-96	98-104	106-112	114-120
Altura (cm) (C)	165-170	165-170	165-170	175-190	175-190	175-190	175-190



### DESCRIPCIÓN DEL PRODUCTO:

- EPI CATEGORÍA III certificado en las normas EN ISO 13688:2013, EN ISO 11612:2015, EN ISO 11611:2015, EN 1149-5:2018 e IEC 61482-2:2018.
- Cazadora *regular fit*, un corte recto que actualiza el diseño tradicional de estas prendas técnicas
- Confeccionada en doble costura para una mayor resistencia de la prenda y remaches en todos los puntos de fácil rotura.
- Las costuras solapadas y orientadas hacia abajo
- Cuello alto para mayor protección y cierre con cremallera oculta mediante tapeta cerrada con velcros ignífugos
- Puños elásticos para un ajuste perfecto. Manga izquierda con pictogramas de las normas facilitando así la identificación
- Espalda más larga para solaparse con el pantalón al agacharse y cubrir así la zona lumbar. Ajustable por el interior con goma y velcro
- Caballo para colocar detector de gases
- Bolso de gran capacidad en la espalda, cerrado con cremallera y cubierto por tapeta con velcro ignífugo
- Bolsillo en pecho cerrado con cremallera cubierta por la tapeta central

### NORMATIVA



### BENEFICIOS CLAVE:

**Doble costura:** Costura muy resistente que garantizan que la prenda no se rompa.

**Espalda larga:** Protegiendo la zona lumbar del usuario cuando realiza movimientos.

**Bolsillo en la espalda:** De gran capacidad para guardar los guantes.

**Bolsillo para móvil:** Colocado estratégicamente de fácil acceso, permitiendo libertad de movimiento.