



PANTALÓN A.V INGÍFUGO INHERENTE MULTINORMA

TEJIDO PRINCIPAL:

Composición: 60% modacrílico 38% algodón 2% antiestático

Gramaje: 270gr/m²

Ligamento Fundamental: Sarga

Densidad: U: 28 h/cm T: 23 p/m

Resistencia a la tracción: U: 100 kgf T: 69 kgf

Solidez a las Tinturas:

Al Lavado 40°C: 3-4

Al Planchado: 3-4

A la Luz: 4

Al Sudor: 3-4

Al Cloro: 1-2

Encogimiento lav 40°C: 2%

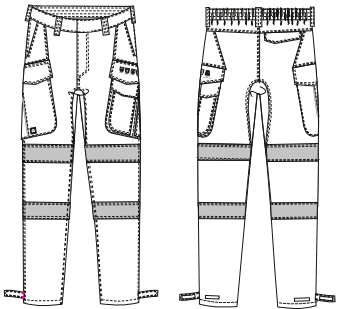
Resistencia al Pilling: 4



07

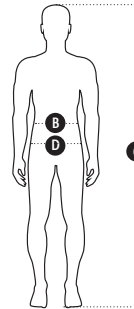
Azul marino

CONSERVACIÓN:



GUÍA DE TALLAS:

	36-38	40-42	44-46	48-50	52-54	56-58	60-62	64-66
P.Cintura (cm) (B)	70-76	78-84	86-92	94-100	102-108	110-116	118-124	126-132
P. Cadera (cm) (D)	82-88	90-96	94-104	106-112	114-120	122-128	130-136	138-144
Altura (cm) (C)	165-190	165-190	165-190	165-190	165-190	165-190	165-190	165-190



DESCRIPCIÓN DEL PRODUCTO:

- EPI CATEGORÍA III certificado en las normas EN ISO 13688:2013, EN ISO 11612:2015, EN ISO 11611:2015, EN 1149-5:2018, IEC 61482-2:2018 y EN ISO 20471:2013/A1:2016
- Pantalón *regular fit*, un corte recto que actualiza el diseño tradicional de estas prendas técnicas
- Bandas reflectantes de tejido ignífugo
- Pieza en la entrepierna eliminando el punto de tensión de la costura al agacharse
- Confeccionado en doble costura para una mayor resistencia de la prenda y remaches en todos los puntos de fácil rotura.
- Refuerzo en rodillas con doble tejido para aumentar la resistencia a la abrasión en esta zona
- Media cintura elástica para mayor comodidad y cierre mediante botón oculto y cremallera
- Bajos ajustables mediante velcros
- Cabillos anchos mejorando la sujeción del cinturón
- Bolsos laterales de diseño ergonómico para facilitar el acceso y bolso trasero. En el lateral derecho de gran tamaño y holgura con fuelle. En el lateral izquierdo compartimentados
- Los bolsos cerrados con tapeta solapadas orientadas hacia abajo y 1 cm más anchas por cada lado. El velcro ignífugo
- Pictogramas de las normas en tapeta del bolso izquierdo facilitando así la identificación

NORMATIVA



BENEFICIOS CLAVE:



Punto de resistencia: Pieza en la entrepierna, consiguiendo mayor resistencia.



Doble costura: Costura muy resistente que garantizan que la prenda no se rompa.



Funcionalidad: Bolsillos de fuelle, cerrado con cremallera par que el profesional pueda dar más capacidad.



Bolso para boli: Bolso compartimentado para bolígrafos y rotuladores de fácil y rápido acceso.