

## POLAR A.V IGNÍFUGA INHERENTE MULTINORMA

### TEJIDO PRINCIPAL:

Composición: 60% modacrílico 39% algodón 1% antiestático

Gramaje: 300gr/m<sup>2</sup>

Resistencia al estallido: U: T: 165 kpa

Solidez a las Tinturas:

Al Lavado 40°C: 4

Al Planchado: 4

A la Luz: 4

Al Sudor: 4

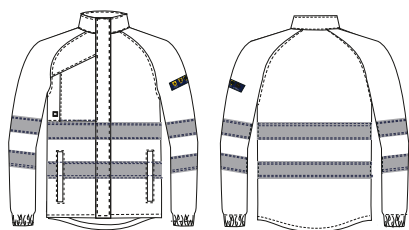
Al Cloro: 1-2

Encogimiento lav 40°C: 2,5%

Resistencia al Pilling: 3-4



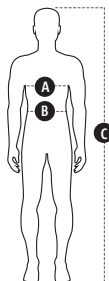
### CONSERVACIÓN:



07  
Azul marino

### GUÍA DE TALLAS:

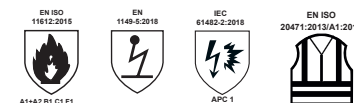
	S	M	L	XL	XXL	3XL
Pecho (cm) (A)	88-94	96-102	104-110	112-118	120-126	128-134
P. Cintura (cm) (B)	74-80	82-88	90-96	98-104	106-112	114-120
Altura (cm) (C)	165-170	165-170	175-190	175-190	175-190	175-190



### DESCRIPCIÓN DEL PRODUCTO:

- EPI CATEGORÍA III certificado en las normas EN ISO 13688:2013, EN ISO 11612:2015, EN 1149-5:2018, IEC 61482-2:2018 y EN ISO 20471:2013/A1:2016
- Polar *regular fit*, un corte recto que actualiza el diseño tradicional de estas prendas técnicas
- Bandas reflectantes de tejido ignífugo
- Cuello alto para mayor protección y cierre con cremallera oculta mediante tapeta cerrada con velcros ignífugos
- Manga larga ranglan y puños elásticos para un ajuste perfecto. Manga izquierda con pictogramas de las normas facilitando así la identificación
- Espalda más larga para solaparse con el pantalón al agacharse y cubrir así la zona lumbar
- Bajo ajustable mediante cordón elástico y piezas de autobloqueo a las que se accede desde el bolsillo para que el elástico quede protegido
- Bolso en pecho cerrado con cremallera cubierta por la tapeta central y dos bolsillos inferiores

### NORMATIVA



### BENEFICIOS CLAVE:



**Bolsillo para móvil:** Colocado estratégicamente de fácil acceso, permitiendo libertad de movimiento.