

Pantalón Poliamida Regular Fit

TEJIDO PRINCIPAL:

Composición: 50% Poliamida 50% Algodón

Gramaje: 250 gr/m²

Ligamento Fundamental: Sarga

Densidad: U: 45 h/cm T: 22 p/m

Resistencia a la tracción: U: 54 kgf T: 35 kgf

Solidez a las Tinturas:

Al Lavado 40°C: 4-5

Al Planchado: 4-5

A la Luz: 4

Al Sudor: 4-5

Encogimiento lav 40°C : 3%

Resistencia al Pilling: 4



09

Gris

CONSERVACIÓN:

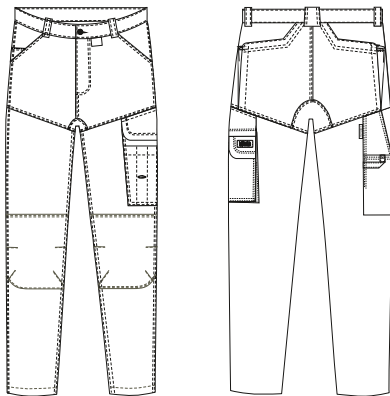
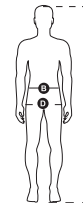


TABLA DE TALLAS

	38	40	42	44	46	48	50	52	54	56	58	60
P. Cintura (cm) (B)	74-76	78-80	82-84	86-88	90-92	94-96	98-100	102-104	106-108	110-112	114-116	118-120
P. Cadera (cm) (D)	86-88	90-92	94-96	98-100	102-104	106-108	110-112	114-116	118-120	122-124	126-128	130-132
Altura (cm) (C)	165-190	165-190	165-190	165-190	165-190	165-190	165-190	165-190	165-190	165-190	165-190	165-190



DESCRIPCIÓN DEL PRODUCTO:

- Pantalón de poliamida *regular fit*, las costuras anguladas en el delantero resaltando la caja del pantalón.
- Pieza en la entrepierna mejorando la resistencia en el punto más crítico del pantalón, cuando se realizan movimientos de agacharse y arrodillarse.
- Rodilleras, adaptadas a la forma del cuerpo para conseguir un corte ergonómico y en tejido de cordura, con altas resistencias a las abrasiones.
- Remaches colocados en todos los puntos de fácil rotura para mayor durabilidad de la prenda.
- Bolsillos delanteros con inclinación de 45º ergonómicamente más cómodos, que permite introducir las manos fácilmente.
- Bolsillo para móvil colocado estratégicamente en la parte derecha de la cadera, permitiendo la libertad de movimientos.
- Los bolsillos son de gran capacidad, están estudiados para llevar la carga repartida con diferentes compartimentos, para guardar las herramientas y objetos personales.
- En el lateral derecho un bolso martillo con tejido de cordura para meter un metro, destornilladores, la parte de abajo del bolsillo esta sin sujetar al pantalón para que se adapte a los movimientos.
- Dos amplios bolsillos traseros de gran capacidad con fuelle, para guantes.

BENEFICIOS CLAVE:



Vida útil: Para un uso muy frecuente conserva su aspecto después de 50 lavados en las condiciones indicadas en la etiqueta.



Ambiente: Recomendado para ambientes moderados en interior y exterior.



Doble costura: Costura muy resistente que garantiza que la prenda no se rompa.



Multibolsillos: Bolsillos más compartimentados, para llevar la carga repartida.



Punto de resistencia: Pieza en la entrepierna, consiguiendo mayor resistencia.



Resistencia a la abrasión: altas resistencias a la abrasión 4 veces superior a las de otros tejidos.



Bolsillo para móvil: Colocado estratégicamente de fácil acceso permitiendo libertad de movimiento.



Bolsillo para guantes: bolsillo trasero de gran capacidad y fácil acceso para guardar los guantes.



Pen pocket: bolso compartimentado para bolígrafos y rotuladores con fácil y rápido acceso.