

## CAMISA SLIM FIT

### TEJIDO PRINCIPAL:

Composición: 65% Algodón 35% EME

Gramaje: 108 gr/m<sup>2</sup>

Elasticidad: 25%

Ligamento Fundamental: Tafetán

Densidad: U: 47 h/cm T: 37 p/m

Resistencia a la tracción: U: 65 kgf T: 35 kgf

Solidez a las Tinturas:

Al Lavado 40°C: 4-5

Al Planchado: 4-5

A la Luz: 5

Al Sudor: 4-5

Al Cloro: 1-2 (no tiene)

Encogimiento lav 40°C: 3%

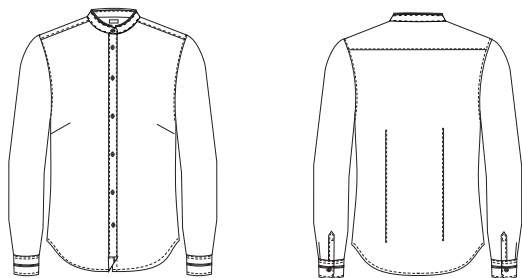
Resistencia al Pilling: 4



07

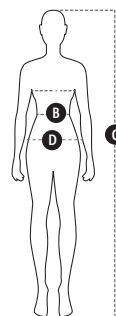
Marino

**CONSERVACIÓN:**



### TABLA DE TALLAS:

	36	38	40	42	44	46	48	50	52
P. Pecho (cm) (A)	86-88	90-92	94-96	98-100	102-104	106-108	110-112	114-116	118-120
P. Cintura (cm) (B)	66-68	70-72	74-76	78-80	82-84	86-88	90-92	94-96	98-100
P. Cadera (cm) (D)	92-94	96-98	110-102	104-106	108-110	112-114	116-118	120-122	124-126
Estatura (cm) (C)	155-170	155-170	155-170	155-170	155-170	170-175	170-175	170-175	170-175



### DESCRIPCIÓN DEL PRODUCTO:

- Camisa stretch slim fit, corte ajustado.
- Cuello mao con detalle de cinta tricolor, como toque de distinción.
- Puño con corte redondeado y también con cinta decorativa.
- Pinzas en pecho y en la espalda para definir la silueta.

### BENEFICIOS CLAVE:

**Vida útil:** Para un uso muy frecuente conserva su aspecto después de 30 lavados en las condiciones indicadas en la etiqueta.

**Ambiente:** Recomendado para ambientes moderados en interior y exterior.

**Stretch long life:** Elasticidad, comodidad, facilidad de cuidado, longevidad y recuperación de la forma son las principales características de este elástico. (EME).