

## Chaquetilla slim fit

### TEJIDO PRINCIPAL:

Composición: 65% Poliéster 35% Algodón

Gramaje: 210 gr/m<sup>2</sup>

Ligamento Fundamental: Sarga

Densidad: U: 39 h/cm T: 24 p/m

Resistencia a la tracción: U: 115 kgf T: 80 kgf

Solidez a las Tinturas:

Al Lavado 40°C: 4-5

Al Planchado: 4-5

A la Luz: 4

Al Sudor: 4-5

Al Cloro: 4-5

Encogimiento lav 40°C: 1%

Resistencia al Pilling: 4



### DESCRIPCIÓN DEL PRODUCTO:

Chaquetilla *slim fit* de manga larga.

Botones forrados, cuello y vuelta de manga a contraste.

Bolso en la manga.

### CONSERVACIÓN:



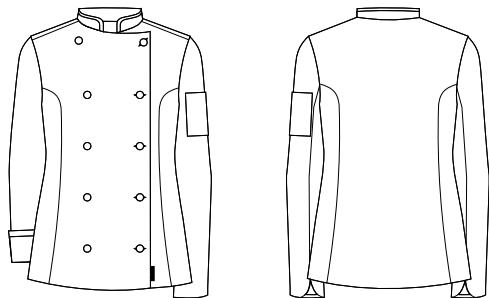
C 522  
Blanco/Negro

### BENEFICIOS CLAVE:

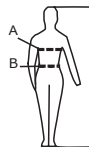
**Vida útil:** Para un uso muy frecuente conserva su aspecto después de 40 lavados en las condiciones indicadas en la etiqueta.

**Ambiente:** Recomendado para ambientes moderados en interior.

**Bolso para pinza:** Bolso en la manga para guardar la pinza.



Tallas	S	M	L	XL	XXL
P. Pecho (A)	82-88	90-96	98-104	106-112	114-120
P.Cintura (B)	88-94	96-102	104-110	112-118	120-126
Estatura (C)	165-175	165-175	165-175	175-190	175-190



\*Cuadro de tallas general. Consultar tallaje específico para este modelo.