

## PANTALÓN 100% ALGODÓN FR

### TEJIDO PRINCIPAL:

Composición: 100% algodón FR

Gramaje: 330gr/m

Ligamento Fundamental: Sarga

Solidez a las Tinturas:

Al Lavado 40°C: 4-5

Al Planchado: 4-5

A la Luz: 5

Al Sudor: 4-5

Al Cloro: 3-4

Encogimiento lav 60°C: 2,5%

Resistencia al Pilling: 4

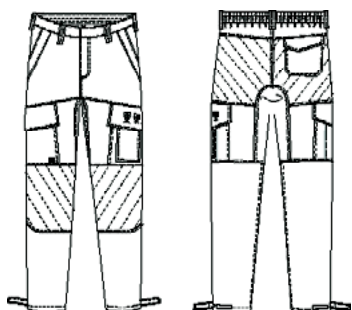
**CONSERVACIÓN:**

Certificado para 50 ciclos de lavado



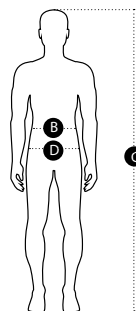
57

Azul noche



### GUÍA DE MEDIDAS:

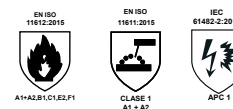
	36-38	40-42	44-46	48-50	52-54	56-58	60-62	64-66
P. Cintura (cm) (B)	70-76	78-84	86-92	94-100	102-108	110-116	118-124	126-132
P. Cadera (cm) (D)	82-88	90-96	94-104	106-112	114-120	122-128	130-136	138-144
Altura (cm) (C)	165-190	165-190	165-190	165-190	165-190	165-190	165-190	165-190



### DESCRIPCIÓN DEL PRODUCTO:

- EPI CATEGORÍA III certificado en las normas EN ISO 13688:2013, EN ISO 11612:2015, EN ISO 11611:2015 e IEC 61482-2:2018.
- Pantalón *regular fit* con elástico en la parte trasera de la cintura, cierre con botón oculto y cremallera.
- Cabillos anchos mejorando la sujeción del cinturón.
- Refuerzo en rodillas y trasero para mayor resistencia.
- Remaches colocados en todos los puntos de fácil rotura para mayor durabilidad de la prenda.
- Cerrado en doble costura para mayor resistencia.
- Costuras solapadas orientadas hacia abajo.
- Mayor resistencia en la costura de la entrepierna, colocando una pieza, para eliminar el punto de tensión de la costura, cuando el profesional se agacha.
- Bolsillos oblicuos cerrados con tapeta y velcro ignífugo.
- En el lateral derecho, bolsillo de fuelle de gran capacidad, cerrado con tapeta con velcro ignífugo.
- En el lateral izquierdo, bolsillo de fuelle y un bolso de parche, colocado encima y cerrado con tapeta y velcro ignífugo. Print con las normas.
- Las tapetas de los bolsillos solapadas orientadas hacia abajo y cm más anchas por cada lado.
- Bolsillo trasero de parche, cerrado con tapeta con velcro ignífugo.
- Bajos ajustables con velcros para reducir su anchura.

### NORMATIVA



### BENEFICIOS CLAVE:

- Punto de resistencia:** Pieza en la entrepierna, consiguiendo mayor resistencia.
- Doble costura:** Costura muy resistente que garantizan que la prenda no se rompa.
- Funcionalidad:** Bolsillos de fuelle, cerrado con cremallera par que el profesional pueda dar más capacidad.
- Bolso para boli:** Bolso compartimentado para bolígrafos y rotuladores de fácil y rápido acceso.
- Bolsillo para móvil:** Colocado estratégicamente de fácil acceso, permitiendo libertad de movimiento.