

CASACA CUELLO REDONDO RIB REGULAR FIT

TEJIDO PRINCIPAL:

Composición: 100% Poliéster

Gramaje: 130 gr/m²

Elasticidad: 15%

Ligamento Fundamental: Tafetán

Solidez a las Tinturas:

Al Lavado 60°C: 4-5

Al Planchado: 4-5

A la Luz: 5

Al Sudor: 4-5

Al Cloro: 4-5

Encogimiento lav 60°C: 1%

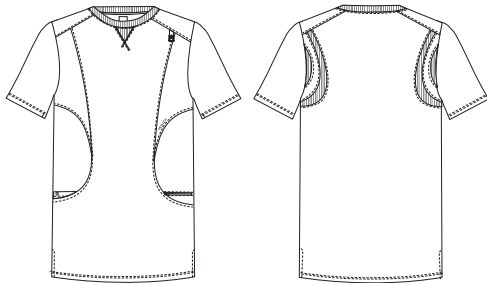
Resistencia al Pilling: 4

RET: 2,9 (Muy bueno ≤ 3)

Transporte de humedad (OMMC): 3 (Bueno 3-4)

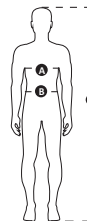


CONSERVACIÓN:



GUÍA DE MEDIDAS

	S	M	L	XL	2XL	3XL
P. Pecho (cm) (A)	88-94	96-102	104-110	112-118	120-126	128-134
P. Cintura (cm) (B)	74-80	82-88	90-96	98-104	106-112	114-120
Altura (cm) (C)	165-175	165-175	165-175	165-175	175-190	175-190



DESCRIPCIÓN DEL PRODUCTO:

- Casaca sanitaria para hombre *regular fit*, un corte recto que sienta bien a todo tipo de cuerpos
- Tejido transpirable, ligero y suave. De fácil lavado y planchado, y de rápido secado. Su gramaje asegura una buena sensación térmica en ambientes cálidos como el de los entornos sanitarios. Acabado antiestático para mayor comodidad
- 4-way stretch*, propiedades elásticas en 4 direcciones permitiendo una total libertad de movimientos. Además esta prenda incorpora piezas de punto rib en la espalda para mayor elasticidad
- Pespuntes adornando la prenda y cuello rib como elementos inspirados en la estética deportiva
- Las aberturas en la cadera permiten un ajuste perfecto en todo tipo de cuerpos
- Bolsillos inferiores de gran capacidad. Con bolso para móvil y bolso multiapartado
- Colgador para la tarjeta identificativa a la altura del pecho

BENEFICIOS CLAVE:



Vida útil: Para un uso muy frecuente conserva su aspecto después de 40 lavados en las condiciones indicadas en la etiqueta.



4-way stretch: Propiedades elásticas en 4 direcciones permitiendo una total libertad de movimientos.



Transpirable: Permite el paso del sudor y el aire de la prenda mejorando la transpirabilidad del usuario.



Multifunción: Compartimentado y de fácil acceso al instrumental sanitario.



Bolsillo para móvil: Colocado estratégicamente y de fácil acceso para el usuario.



Colgador tarjeta: Pieza colocada estratégicamente y en una zona visible para el colgar la tarjeta identificativa.



Resistencia a las salpicaduras de lejía diluida: Prenda resistente a las salpicaduras de lejía diluida en una concentración de 50ml de lejía por cada litro de agua sin que afecte al color y a la vida útil de la prenda.

BENEFICIOS POR COLOR:



Resistencia a las salpicaduras de lejía doméstica (colores 723,724): Prenda resistente a las salpicaduras de lejía doméstica sin que afecte al color y a su vida útil.



AZUL PETRÓLEO



FRAMBUESA