

PANTALÓN SANITARIO CON BOTÓN REGULAR FIT

TEJIDO PRINCIPAL:

Composición: 92% Poliéster 8% Elastano

Gramaje: 160 gr/m²

Elasticidad: 20%

Ligamento Fundamental: Doble faz

Solidez a las Tinturas:

Al Lavado 40°C: 4-5

Al Planchado: 4-5

A la Luz: 5

Al Sudor: 4-5

Al Cloro: 2

Encogimiento lav 40°C: 2%

Resistencia al Pilling: 4

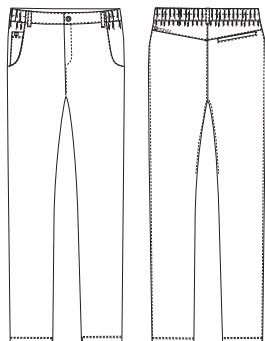
RET: 3,84 (Bueno ≤ 3)

Transporte de humedad (OMMC): 4 (Muy Bueno 4-5)

CONSERVACIÓN:

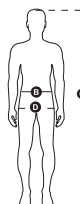


BLANCO VERDE PIZARRA AZUL CENIZA



GUÍA DE MEDIDAS

	S	M	L	XL	2XL
P. Cintura (cm) (B)	70-76	78-84	86-92	94-100	102-108
P. Cadera (cm) (D)	82-88	90-96	98-104	106-112	114-120
Altura (cm) (C)	165-190	165-190	165-190	165-190	165-190



DESCRIPCIÓN DEL PRODUCTO:

- Pantalón sanitario para hombre *regular fit*, un corte recto que sienta bien a todo tipo de cuerpos
- La estructura en doble faz del tejido le confiere una muy buena transpirabilidad y un acabado interior suave. Fácil lavado y planchado, y rápido secado. Su gramaje asegura una buena sensación térmica en ambientes cálidos como el de los entornos sanitarios
- *4-way stretch*, propiedades elásticas en 4 direcciones permitiendo una total libertad de movimientos
- Media cintura elástica y cierre con cremallera y botón
- Bolsillos delanteros de fácil acceso, bolso interior para móvil y bolso trasero con vivo
- Costuras reforzadas para una mayor resistencia de la prenda

BENEFICIOS CLAVE:



Vida útil: Para un uso muy frecuente conserva su aspecto después de 40 lavados en las condiciones indicadas en la etiqueta.



Easy Life: cualidades extra gracias al tejido de doble faz: **Más transpirable, más elástico y más suave.** Fácil conservación: **rápido secado, sin necesidad de plancha** y fácil eliminación de manchas en lavado 40°



4-way stretch: Propiedades elásticas en 4 direcciones permitiendo una total libertad de movimientos.



Transpirable: Permite el paso del sudor y el aire de la prenda mejorando la transpirabilidad del usuario.



Bolsillo para móvil: Colocado estratégicamente y de fácil acceso para el usuario.



Resistencia a las salpicaduras de lejía diluida: Prenda resistente a las salpicaduras de lejía diluida en una concentración de 50ml de lejía por cada litro de agua sin que afecte al color y a la vida útil de la prenda.

BENEFICIOS POR COLOR:



Resistencia a las salpicaduras de lejía doméstica (color 10): Prenda resistente a las salpicaduras de lejía doméstica sin que afecte al color y a su vida útil.



BLANCO