

POLAR BICOLOR REGULAR FIT

TEJIDO PRINCIPAL:

Composición: 100% Poliéster

Ligamento: Tejido polar

Gramaje: 300 gr/m²

Resistencia al pilling: 4

Solidez a las Tinturas:

Al Lavado 30°C: 4

Al Planchado: 4

A la luz: 4

Al Sudor: 4

Al Cloro: 3-4

Encogimiento lav 40°C: 3%

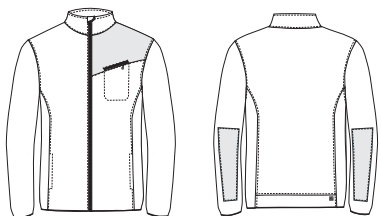
Tejido refuerzo coderas: 100% nylon taslon



DESCRIPCIÓN DEL PRODUCTO:

- Forro polar *regular fit*, un corte recto que sienta bien a todo tipo de cuerpos
- Refuerzos en coderas con tejido 100% nylon para una mayor resistencia a la abrasión en estas zonas
- Cuello alto para mayor protección y cierre con cremallera. Protector de barbilla para evitar rozaduras
- Ajuste de puño y bajo mediante cinta elástica fina
- Bolsos laterales y bolsillo en pecho cerrado con cremallera
- La colección bicolor permite crear un look completo independientemente de la época del año

CONSERVACIÓN:



454	474	475
Azul-Negro	Gris-Negro	Azul eléctrico - Negro

BENEFICIOS CLAVE:

Vida útil: Para un uso muy frecuente conserva su aspecto después de 30 lavados en las condiciones indicadas en la etiqueta.

Ambiente: Recomendado para ambientes fríos en interior y exterior.

Bolsillo para móvil: Colocado estratégicamente de fácil acceso, permitiendo libertad de movimiento.

GUÍA DE MEDIDAS:

	S	M	L	XL	XXL	3XL
P. Pecho (cm) (A)	88-94	96-102	104-110	112-118	120-126	128-134
P. Cintura (cm) (B)	70-76	78-84	86-92	94-100	102-108	110-116
Estatura (cm) (C)	165-175	165-175	165-175	165-175	175-190	175-190

