

PANTALÓN CUADROS DEPORTIVO SLIM FIT

TEJIDO PRINCIPAL:

Composición: 65% Poliéster 35% Algodón

Gramaje: 110 gr/m²

Ligamento Fundamental: Tafetán

Solidez a las Tinturas:

Al Lavado 40°C: 4-5

Al Planchado: 4-5

A la Luz: 5

Al Sudor: 4-5

Al Cloro: 4-5

Encogimiento lav 40°C: 1,5%

Resistencia al Pilling: 3-4

TEJIDO MALLA:

Composición: 100% Poliéster

Gramaje: 140 gr/m²

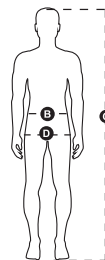
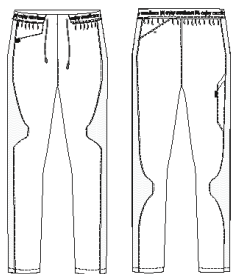
Ligamento Fundamental: Ojo de perdiz



07

MARINO

CONSERVACIÓN:



Tallas	S	M	L	XL	XXL	3XL
P.Cintura (B)	76-80	84-88	92-96	100-104	108-112	114-120
P.Cadera (D)	92-96	98-104	106-110	114-118	122-126	128-134
Altura(C)	165-190	165-190	165-190	165-190	165-190	165-190

DESCRIPCIÓN DEL PRODUCTO:

- Pantalón *slim fit*, adaptado a las tendencias de la moda.
- Goma en toda la cintura con aportando mayor comodidad y una estética más moderna y marcada por las tendencias. Tiene cordón en la cintura para un ajuste perfecto y un aire deportivo.
- Combinaciones de tejido de malla en ambos laterales del pantalón mejorando la transpirabilidad y el confort del usuario.
- Bolsillo en el delantero inclinado de fácil acceso.
- Bolsillo en el lateral para guardar el cúter.
- Bolsillo trasero en el lado izquierdo de gran apertura y cerrado con corchete para asegurar que los objetos permanezcan seguros.

BENEFICIOS CLAVE:

Vida útil: Para un uso muy frecuente conserva su aspecto después de 40 lavados en las condiciones indicadas en la etiqueta.

Ambiente: Recomendado para ambientes calurosos en interior.

Ligereza: Tejido más ligero para aportar un extra de confort al usuario.

Zona de transpiración: Tejido de malla en los laterales del pantalón para mejorar la transpirabilidad del usuario.

Bolso para cúter: Bolsillo colocado en el lateral para el cúter.

Resistencia a las salpicaduras de lejía diluida: Prenda resistente a las salpicaduras de lejía diluida en una concentración de 50ml de lejía por cada litro de agua sin que afecte al color y a la vida útil de la prenda.