

## CHAQUETILLA CONFORT FIT

### TEJIDO PRINCIPAL:

Composición: 65% Poliéster 35% Algodón

Gramaje: 215 gr/m<sup>2</sup>

Ligamento Fundamental: Sarga

Solidez a las Tinturas:

Al Lavado 60°C: 4-5

Al Planchado: 4-5

A la Luz: 4

Al Sudor: 4-5

Al Cloro: 4-5

Encogimiento lav 60°C: 1%

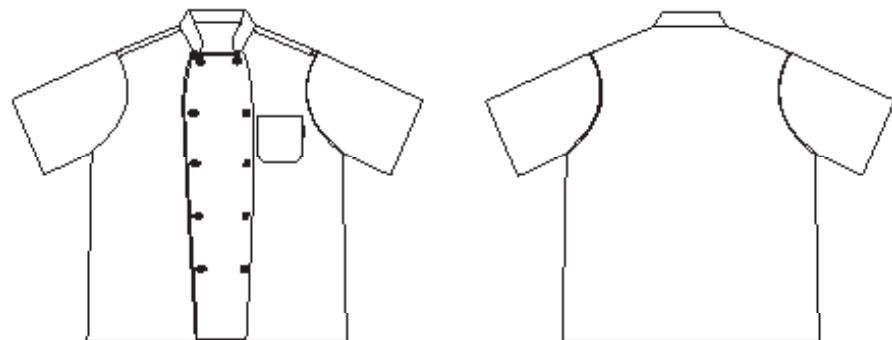
Resistencia al Pilling: 4



**C.10**

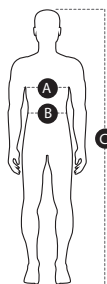
Blanco

**CONSERVACIÓN:**     



### GUÍA DE MEDIDAS:


	S	M	L	XL	XXL	3XL
P. Pecho (A)	88-94	96-102	104-110	112-118	120-126	128-134
P. Cintura (B)	70-76	78-84	86-92	94-100	102-108	110-116
Estatura (C)	165-175	165-175	165-175	175-190	175-190	175-190



### DESCRIPCIÓN DEL PRODUCTO:

- Chaquetilla manga corta *growing fit*.
- Espalda recta. Cuello tirilla.
- Doblado con respunte normal en el bajo.
- Bolsillo de parche a la altura del pecho en el lado izquierdo.

### BENEFICIOS CLAVE:

 **Vida útil:** Para un uso muy frecuente conserva su aspecto después de 40 lavados en las condiciones indicadas en la etiqueta.

 **Ambiente:** Recomendado para ambientes moderados en interior.

 **Resistencia a las salpicaduras de lejía doméstica:** Prenda resistente a las salpicaduras de lejía doméstica sin que afecte al color y a su vida útil. útil.