

## CHAQUETILLA ALGODÓN PYMA REGULAR FIT

### TEJIDO PRINCIPAL:

Composición: 100% Algodón Pyma

Gramaje: 155 gr/m<sup>2</sup>

Ligamento Fundamental: Sarga

Solidez a las Tinturas:

Al Lavado 60°C: 4-5

Al Planchado: 4-5

A la Luz: 5

Al Sudor: 4-5

Al Cloro: 4-5

Encogimiento lav 60°C: 1,5%

Resistencia al Pilling: 4

### ZONA DE TRANSPIRACIÓN:

Composición: 50% Poliéster 50% Poliéster Coolplus

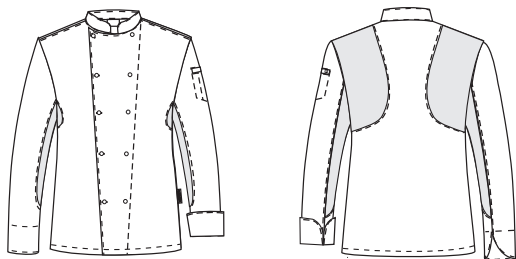
Gramaje: 120 gr/m<sup>2</sup>

Ligamento Fundamental: Ojo de perdiz



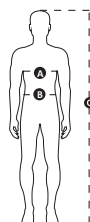
10  
BLANCO

**CONSERVACIÓN:**



### GUÍA DE MEDIDAS

	S	M	L	XL	2XL	3XL
P. Pecho (cm) (A)	88-94	96-102	104-110	112-118	120-126	128-134
P. Cintura (cm) (B)	74-80	82-88	90-96	98-104	106-112	114-120
Altura (cm) (C)	165-175	165-175	165-175	165-175	175-190	175-190



### DESCRIPCIÓN DEL PRODUCTO:

- Chaquetilla para hombre *regular fit*, un corte recto que sienta bien a todo tipo de cuerpos
- Cuello mao
- Doble abotonadura, con botón forrado colocado a presión, para evitar que se puedan caer.
- Bolsillo de vivo en el manga compartimentado.
- Puño tradicional de dar vuelta.
- Mangas combinadas con tejido de rápido secado para mayor comodidad.
- Espalda con inserciones de tejido de punto de rápido de secado para mejorar la transpirabilidad y el confort del usuario.

### BENEFICIOS CLAVE:

**Vida útil:** Para un uso muy frecuente conserva su aspecto después de 25 lavados en las condiciones indicadas en la etiqueta.

**Ambiente:** Recomendado para ambientes calurosos en interior.

**Coolplus:** Fibra de rápido secado y transpirable.

**Algodón:** Algodón pima de alta calidad, sus fibras son más largas, más resistentes, muy suave y un brillo único.

**Zona de transpiración:** Tejido de malla colocado en la espalda y las mangas para mejorar la transpirabilidad del usuario.

**Bolso para pinza:** Bolso en la manga para guardar la pinza.

**Resistencia a las salpicaduras de lejía doméstica:** Prenda resistente a las salpicaduras de lejía doméstica sin que afecte al color y a su vida útil.