

CHAQUETILLA BEISBOLERA REGULAR FIT

TEJIDO PRINCIPAL:

Composición: 65% Poliéster 35% Algodón

Gramaje: 105 gr/m²

Ligamento Fundamental: Tafetán

Solidez a las Tinturas:

Al Lavado 40°C: 4-5

Al Planchado: 4-5

A la Luz: 5

Al Sudor: 4-5

Al Cloro: 4-5

Encogimiento lav 40°C: 1%

Resistencia al Pilling: 3-4

TEJIDO MALLA:

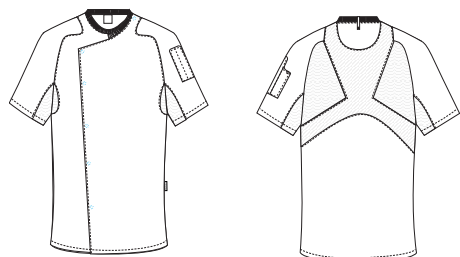
Composición: 100% Poliéster

Gramaje: 140 gr/m²



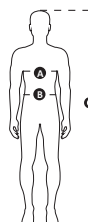
10
BLANCO

CONSERVACIÓN:     



GUÍA DE MEDIDAS


	S	M	L	XL	2XL	3XL
P. Pecho (cm) (A)	88-94	96-102	104-110	112-118	120-126	128-134
P. Cintura (cm) (B)	74-80	82-88	90-96	98-104	106-112	114-120
Altura (cm) (C)	165-175	165-175	165-175	165-175	175-190	175-190





DESCRIPCIÓN DEL PRODUCTO:


- Chaquetilla *regular fit*, cierre lateral con corchete oculto de rápida apertura.
- Cuello mao con rib aportando mayor comodidad.
- Bolsillo en la manga asimétrico con compartimentos
- Cabillo en la parte de atrás del cuello para sujetar el delantal.
- Manga ranglan con corte deportivo y combinadas con tejido de malla transpirable para aportar mayor confort.
- La espalda con un corte en forma de hélice en el centro de la espalda, y con tejido de malla en las zonas de mayor sudoración y movilidad.
- Costuras sobrecargadas para mayor resistencia.


BENEFICIOS CLAVE:


 **Vida útil:** Para un uso muy frecuente conserva su aspecto después de 40 lavados en las condiciones indicadas en la etiqueta.

 **Ambiente:** Recomendado para ambientes calurosos en interior.

 **Ligereza:** Tejido más ligero para aportar un extra de confort al usuario.

 **Durabilidad del color:** Tejido con altas solidez del color que se mantienen durante múltiples procesos de lavado y uso.

 **Zona de transpiración:** Tejido de malla colocado en la espalda y las mangas para mejorar la transpirabilidad del usuario.

 **Trabilla sujeta delantal:** Con esta trabilla conseguimos que el delantal se mantenga fijo y no moleste al usuario.

 **Bolso para pinza:** Bolso en la manga para guardar la pinza.

 **Resistencia a las salpicaduras de lejía doméstica:** Prenda resistente a las salpicaduras de lejía doméstica sin que afecte al color y a su vida útil.