

CHAQUETILLA REGULAR FIT

TEJIDO PRINCIPAL:

Composición: 65% Poliéster 35% Algodón

Gramaje: 150 gr/m²

Ligamento Fundamental: Sarga

Solidez a las Tinturas:

Al Lavado 40°C: 4-5

Al Planchado: 4-5

A la Luz: 5

Al Sudor: 4-5

Al Cloro: 4-5

Encogimiento lav 40°C: 1%

Resistencia al Pilling: 3-4

TEJIDO MALLA:

Composición: 100% Poliéster

Gramaje: 140 gr/m²

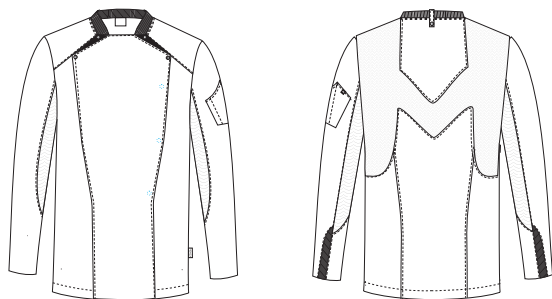
Ligamento Fundamental: Ojo de perdiz

CONSERVACIÓN:



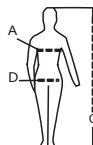
C.10

Blanco



GUÍA DE MEDIDAS:

Tallas	S	M	L	XL	XXL
P. Pecho (A)	82-88	90-96	98-104	106-112	114-120
P. Cadera (D)	88-94	96-102	104-110	112-118	120-126
Estatura (C)	155-170	155-170	155-170	170-175	170-175



DESCRIPCIÓN DEL PRODUCTO:

- Chaquetilla regular fit, cierre lateral con corchete oculto de rápida apertura.
- Cortes en el delantero con pequeños toques de polipiel.
- Cuello mao con rib en que aporta mayor comodidad al usuario.
- Puño de las mangas con rib elástico, que aporta mayor comodidad para remangarse.
- Entalles en delantero y espalda para resaltar la silueta.
- Bolsillo en la manga compartimentado.
- Trabilla en la parte de atrás del cuello para sujetar el delantal.
- Mangas combinadas con tejido de malla transpirable para aportar mayor confort.
- Espalda con cortes en forma de M súper deportiva y con tejido de malla para mejorar la transpirabilidad del usuario y dando un extra de confort al realizar movimientos.
- Costuras sobrecargadas para mayor resistencia.

BENEFICIOS CLAVE:

Vida útil: Para un uso muy frecuente conserva su aspecto después de 40 lavados en las condiciones indicadas en la etiqueta.

Ambiente: Recomendado para ambientes calurosos en interior.

Ligereza: Tejido más ligero para aportar un extra de confort al usuario.

Durabilidad del color: Tejido con altas solidez del color que se mantienen durante múltiples procesos de lavado y uso.

Zona de transpiración: Tejido de malla colocado en la espalda y las mangas para mejorar la transpirabilidad del usuario.

Trabilla sujeta delantal: Con esta trabilla conseguimos que el delantal se mantenga fijo y no moleste al usuario.

Manga ajustable: Elástico en el bajo de la manga, que aporta un ajuste perfecto cuando el usuario se remanga.

Bolso para pinza: Bolso en la manga para guardar la pinza.

Resistencia a las salpicaduras de lejía doméstica (color 10): Prenda resistente a las salpicaduras de lejía doméstica sin que afecte al color y a su vida útil. útil.