

Chaquetilla denim punto slim fit

TEJIDO PRINCIPAL:

Composición: 74% Algodón 20% Poliéster 5% Rayón 1% Elastano

Gramaje: 245 gr/m²

Elasticidad: 20%

Ligamento Fundamental: Punto

Densidad: U: 67 h/cm T: 40 p/m

Resistencia a la tracción: U: 121 kgf T: 65 kgf

Solidez a las Tinturas:

Al Lavado 40°C: 4

Al Planchado: 4

A la Luz: 5

Al Sudor: 4-5

Al Cloro: 2-3

Encogimiento lav 40°C: 3%

Resistencia al Pilling: 3

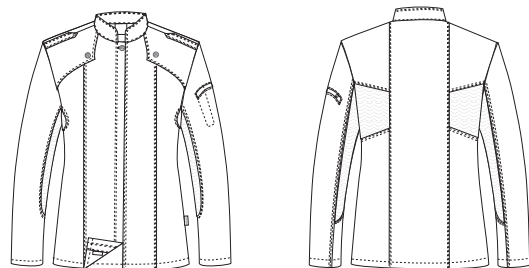
TEJIDO MALLA:

Composición: 100% Poliéster

Gramaje: 140 gr/m²

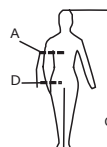
Ligamento Fundamental: Ojo de perdis

CONSERVACIÓN:     



GUÍA DE MEDIDAS:

Tallas	S	M	L	XL	XXL	3XL
P. Pecho (A)	82-88	90-96	98-104	106-112	114-120	112-128
P. Cadera (D)	88-94	96-102	104-110	112-118	120-126	128-134
Estatura (C)	155-170	155-170	155-170	170-175	170-175	170-175



C.534

Denim azul

DESCRIPCIÓN DEL PRODUCTO:

Chaquetilla *slim fit*, ajustada al cuerpo, cierre central con corchete oculto

Cuello mao subido dando una imagen de poder, de fuerza, inspirado en las chaquetas guerreras de los militares.

Cortes en los delanteros resaltando los hombros.

Galones en los hombros consiguiendo una imagen arriesgada y atrevida.

Bolsillo en la manga compartimentada y con forma redondeada, manteniendo el equilibrio con los cortes.


Mangas combinadas con tejido de malla transpirable para aportar mayor confort.


La espalda con cortes en ambos lados y con tejido de malla en las zonas de mayor sudoración y movilidad.


Costuras sobrecargadas para mayor resistencia.


Esta chaquetilla lleva un proceso de lavado a la piedra para conseguir el efecto desgastado.

BENEFICIOS CLAVE:

 **Vida útil:** Para un uso muy frecuente conserva su aspecto después de 30 lavados en las condiciones indicadas en la etiqueta.

 **Ambiente:** Recomendado para ambientes moderados en interior.

 **Stretch:** Tejido de punto muy elástico, aportando un extra de confort al usuario y adaptándose a los movimientos del cuerpo.

 **Zona de transpiración:** Tejido de malla colocado en la espalda y las mangas para mejorar la transpirabilidad del usuario.

 **Bolso para pinza:** Bolso en la manga para guardar la pinza.