

## CHAQUETILLA CREMALLERA REGULAR FIT

### TEJIDO PRINCIPAL:

Composición: 50% Poliéster 26% Algodón 24% EME (T400)

Gramaje: 135 gr/m<sup>2</sup>

Elasticidad: 17%

Ligamento Fundamental: Tafetán

Solidez a las Tinturas:

Al Lavado 60°C: 4-5

Al Planchado: 4-5

A la Luz: 5

Al Sudor: 4-5

Al Cloro: 4-5

Encogimiento lav 60°C: 1,5%

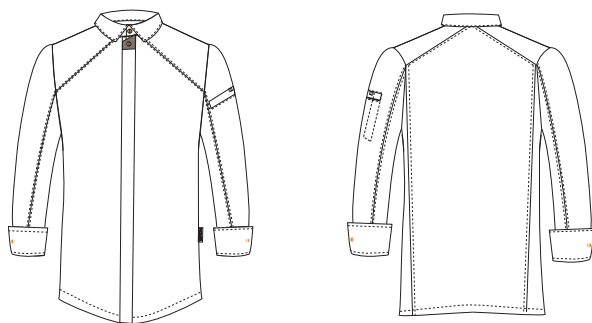
Resistencia al Pilling: 3-4



C.10

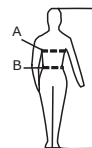
Blanco

**CONSERVACIÓN:**



### GUÍA DE MEDIDAS:

	46	48	50	52	54	56	58	60	62	64
P. Pecho (A)	88-90	92-94	96-98	100-102	104-106	108-110	112-114	116-118	120-122	124-126
P. Cintura (B)	74-76	78-80	82-84	86-88	90-92	94-96	98-100	102-104	106-108	110-112
Estatura (C)	165-175	165-175	165-175	165-175	165-175	165-175	175-190	175-190	175-190	175-190



### DESCRIPCIÓN DEL PRODUCTO:

- Camisa *regular fit*, cortes en delantero, mangas y espalda con costura abierta y respunteada como detalle de calidad y elegancia.
- Cierre central con corchete oculto y una forniture decorativa de poli piel con detalle dorado para dar un toque de distinción.
- Cuello kent estrecho, consiguiendo una imagen más formal.
- Puños con gemelos, que son una pieza que se han convertido en tendencia. Los gemelos son un símbolo claro de poder y distinción. Por eso nuestros gemelos son de color dorado en honor a los reyes que los empezaron a utilizar.
- Bolsillo de ojal en la manga compartimentado.

### BENEFICIOS CLAVE:

- Vida útil:** Para un uso muy frecuente conserva su aspecto después de 25 lavados en las condiciones indicadas en la etiqueta.
- Ambiente:** Recomendado para ambientes calurosos en interior.
- Strech long life:** Elasticidad, comodidad, facilidad de cuidado, longevidad y recuperación de la forma son las principales características de este elástico. (EOL).
- Durabilidad del color:** Tejido con altas solidesces del color que se mantienen durante múltiple proceso de lavado y uso, permitiendo el lavado domestico a 90°.
- Zona de transpiración:** Tejido de malla colocado en la espalda y las mangas para mejor la transpirabilidad del usuario.
- Bolso para pinza:** Bolso en la manga para guardar la pinza.
- Resistencia a las salpicaduras de lejía doméstica:** Prenda resistente a las salpicaduras de lejía doméstica sin que afecte al color y a su vida útil. útil.