

CHAQUETILLA SLIM FIT

TEJIDO PRINCIPAL:

Composición: 65% Poliéster 32% Algodón 3% EOL

Gramaje: 215 gr/m²

Ligamento Fundamental: Sarga

Solidez a las Tinturas:

Al Lavado 40°C: 4-5

Al Planchado: 4-5

A la Luz: 5

Al Sudor: 4-5

Al Cloro: 4-5

Encogimiento lav 40°C: 1%

Resistencia al Pilling: 3-4

TEJIDO MALLA:

Composición: 100% Poliéster

Gramaje: 55 gr/m²

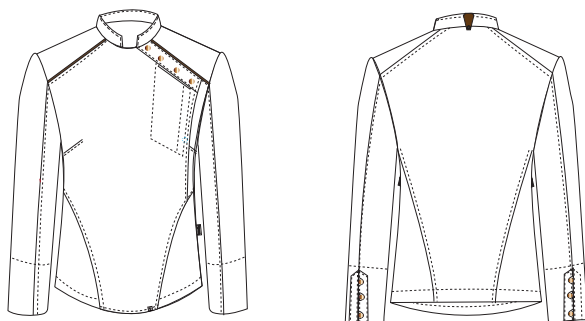
Ligamento Fundamental: Rejilla



C.09

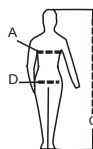
Gris medio

CONSERVACIÓN:



GUÍA DE MEDIDAS:

Tallas	S	M	L	XL	XXL
P. Pecho (A)	82-88	90-96	98-104	106-112	114-120
P.Cadera (D)	88-94	96-102	104-110	112-118	120-126
Estatura (C)	155-170	155-170	155-170	170-175	170-175



DESCRIPCIÓN DEL PRODUCTO:

- Chaquetilla *slim fit*, cortes redondeados en el delantero para resaltar la silueta.
- Cierre lateral con corchete oculto de rápida apertura y corchetes vistos dorados dando un toque de elegancia.
- Cuello mao tradicional y elegante.
- Puños anchos cerrados con botones dorados para que se pueda remangar en caso necesario.
- La espalda tiene dos cremalleras invisibles con tejido de malla transpirable para que el usuario las pueda abrir para mejor su confort.
- La parte inferior de la espalda tiene una abertura central dando un toque de elegancia.
- Bolsillo en el pecho integrado en los cortes para que quede difuminado consiguiendo una imagen impecable.
- Trabilla en el cuello de polipiel para sujetar el delantal.

BENEFICIOS CLAVE:

- Vida útil:** Para un uso muy frecuente conserva su aspecto después de 50 lavados en las condiciones indicadas en la etiqueta.
- Ambiente:** Recomendado para ambientes moderados en interior.
- Strech long life:** Elasticidad, comodidad, facilidad de cuidado, longevidad y recuperación de la forma son las principales características de este elástico. (EOL).
- Durabilidad del color:** Tejido con altas solidesces del color que se mantienen durante múltiple proceso de lavado y uso, permitiendo el lavado doméstico a 90°.
- Zona de transpiración:** Tejido de malla colocado en la espalda y las mangas para mejorar la transpirabilidad del usuario.
- Bolso para pinza:** Bolso en la manga para guardar la pinza.
- Trabilla sujeta delantal:** Con esta trabilla conseguimos que el delantal se mantenga fijo y no moleste al usuario.
- Resistencia a las salpicaduras de lejía diluida:** Prenda resistente a las salpicaduras de lejía diluida en una concentración de 50ml de lejía por cada litro de agua sin que afecte al color y a la vida útil de la prenda.