

## PARKA DESMONTABLE 3 EN 1

### TEJIDO PRINCIPAL:

Composición chaqueta exterior: 100% Nylon taslon Oxford acabado PU

Composición chaqueta interior: 100% Nylon relleno de pluma

Interior: Polar

Gramaje: 390 grs

Solidez a las Tinturas:

Al Lavado 30°C: 4

Al Planchado: 4

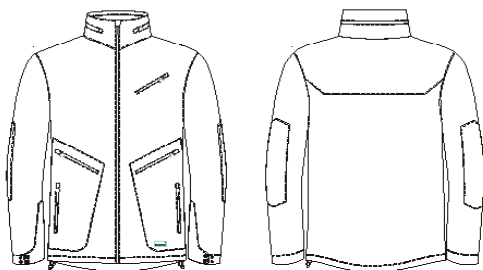
Al Sudor: 5



05

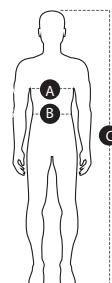
Verde kaki

### CONSERVACIÓN:



### GUÍA DE TALLAS:

	S	M	L	XL	XXL	3XL
P. Pecho (cm) (A)	88-94	96-102	104-110	112-118	120-126	128-134
P. Cintura (cm) (B)	74-80	82-88	90-96	98-104	106-112	114-120
Estatura (cm) (C)	165-175	165-175	165-175	165-175	175-190	175-190



### DESCRIPCIÓN DEL PRODUCTO:

- Parka desmontable *regular fit*, un corte recto que sienta bien a todo tipo de cuerpos
- La chaqueta interior aísla al usuario del frío gracias al relleno downlike, con el que se consigue una alta protección con menos peso que otros materiales
- La parka exterior protege al usuario de la lluvia y el viento, gracias a su acabado impermeable, las costuras estancas y las cremalleras waterproof
- Cuello alto para una mayor protección en ambas piezas
- La parka exterior con capucha oculta ajustable, los puños ajustables mediante corchete y el bajo mediante cordón elástico y piezas de autobloqueo
- Chaqueta interior con puños y bajo ajustables mediante elástico fino
- El material exterior, Nylon Oxford con acabado PU, le aporta a la prenda una buena resistencia al desgarro y la abrasión. Coderas con refuerzo para una mayor resistencia en esa zona
- Espalda más larga para cubrir la zona lumbar al agacharse
- Ambas piezas con bolsillos cerrados mediante cremallera

### BENEFICIOS CLAVE:



**Vida útil:** Para un uso muy frecuente conserva su aspecto después de 50 lavados en las condiciones indicadas en la etiqueta.



**Ambiente:** recomendado para ambientes fríos y lluviosos en exterior.



**Impermeabilidad:** 2000 mm



**Downlike:** pluma sintética, que aporta gran confort térmico y poco peso.



**Costura estanca:** costuras 100% estancas garantizando la impermeabilidad de la prenda



**Espalda larga:** protegiendo la zona lumbar del usuario cuando realiza movimientos.



**Puño ajustable:** puño ajustable con corchete para que el usuario lo pueda adaptar para mejorar la comodidad.



**Cremallera waterproof:** cremalleras impermeables que evitan el paso del agua.



**Bolso para gafas:** bolsillo de tacto suave para guardar las gafas evitando que se puedan rayar.



**Bolso para móvil:** Colocado estratégicamente de fácil acceso, permitiendo libertad de movimiento.



**Capucha:** capucha ajustable y con visera que se guarda en compartimento en el cuello.



**Dos en uno:** dos prendas en uno para que el profesional pueda hacer el sistema multicapas como más cómodo le resulte.