

CHAQUETILLA REGULAR FIT

TEJIDO PRINCIPAL:

Composición: 67% Poliéster 33% Algodón

Gramaje: 195 gr/m²

Ligamento Fundamental: Sarga

Solidez a las Tinturas:

Al Lavado 40°C: 4-5

Al Planchado: 4-5

A la Luz: 5

Al Sudor: 4-5

Al Cloro: 4-5

Encogimiento lav 40°C: 1%

Resistencia al Pilling: 4



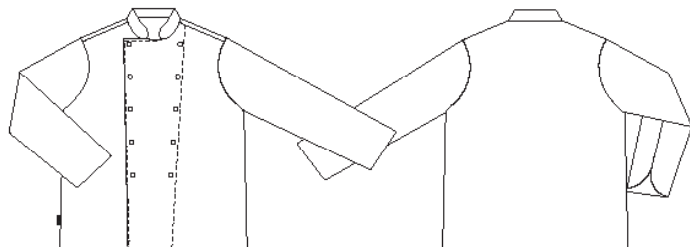
01

NEGRO

10

BLANCO

CONSERVACIÓN:



DESCRIPCIÓN DEL PRODUCTO:

- Chaquetilla cocina para hombre *regular fit*, un corte recto que sienta bien a todo tipo de cuerpos
- Cierre con corchetes
- Espalda recta
- Manga larga con puño vuelto
- Cuello mao

BENEFICIOS CLAVE:

Vida útil: Para un uso muy frecuente conserva su aspecto después de 40 lavados en las condiciones indicadas en la etiqueta.

Ambiente: Recomendado para ambientes moderados en interior.

Resistencia a las salpicaduras de lejía diluida: Prenda resistente a las salpicaduras de lejía diluida en una concentración de 50ml de lejía por cada litro de agua sin que afecte al color y a la vida útil de la prenda.

GUÍA DE MEDIDAS

	44	46	48	50	52	54	56	58	60	62	64
P. Pecho (cm) (A)	92-94	96-98	100-102	104-106	108-110	112-114	116-118	120-122	124-126	128-130	132-134
P. Cintura (cm) (B)	74-76	78-80	82-84	86-88	90-92	94-96	98-100	102-104	106-108	110-112	114-116
Altura (cm) (C)	165-175	165-175	165-175	165-175	165-175	175-190	175-190	175-190	175-190	175-190	175-190

*Cuadro de tallas general. Consultar tallaje específico para este modelo.

