

PANTALÓN BICOLOR MULTIBOLSILLOS

TEJIDO PRINCIPAL:

Composición: 65% Poliéster 35% Algodón

Gramaje: 240 gr/m²

Ligamento Fundamental: Sarga

Densidad: U: 38 h/cm T: 19 p/m

Resistencia a la tracción: U: 180 kgf T: 100 kgf

Solidez a las Tinturas:

Al Lavado 40°C: 4-5

Al Planchado: 4-5

A la Luz: 5-6

Al Sudor: 4-5

Al Cloro: 3-4

Encogimiento lav 40°C: 1%

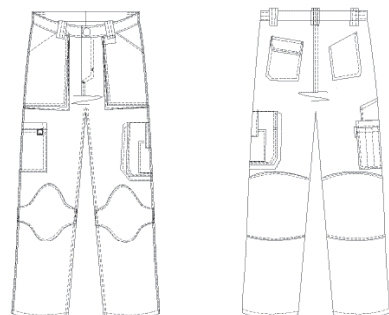
Resistencia al Pilling: 4



474
Gris/Negro

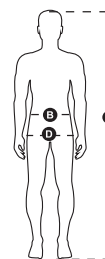
476
Negro/Marrón

CONSERVACIÓN:



GUÍA DE MEDIDAS:

	36-38	40-42	44-46	48-50	52-54	56-58	60-62	64-66
P. Cintura (cm) (B)	70-76	78-84	86-92	94-100	102-108	110-116	118-124	126-132
P.Cadera (cm) (D)	82-88	90-96	98-104	106-112	114-120	122-128	130-136	138-144
Altura (cm) (C)	165-190	165-190	165-190	165-190	165-190	165-190	165-190	165-190



DESCRIPCIÓN DEL PRODUCTO:

- Pantalón bicolor *regular fit*.
- Elástico en ambos lados de la cintura. Delantero cerrado con botón y cremallera.
- Dos amplios bolsillos de fuelle en la parte delantera. Bolso martillo y compartimentos para bolígrafo, cartera, móvil etc. Dos bolsillos e el trasero, uno cerrado con tapeta y otro para guardar los guantes.
- Rodilleras con doble tejido para aumentar la resistencia.

BENEFICIOS CLAVE:

Vida útil: Para un uso muy frecuente conserva su aspecto después de 40 lavados en las condiciones indicadas en la etiqueta.

Confort térmico: Recomendado para ambientes moderados en interior y exterior. Temperaturas comprendidas entre 12º y 22º

Doble costura: Costura muy resistente que garantiza que la prenda no se rompa.

Multibolsillos: Bolsillos más compartimentados para llevar la carga repartida.

Resistencia a la abrasión: Rodilleras reforzadas para mayor resistencia en la parte expuesta a los rozamientos externos.

Durabilidad del color: Tejidos sometidos a tratamientos para que los colores mantenga su apariencia y textura durante múltiples procesos de lavado y uso.