

## CAZADORA CONFORT FIT

### TEJIDO PRINCIPAL:

Composición: 100% Algodón

Gramaje: 270 gr/m<sup>2</sup>

Ligamento Fundamental: Sarga

Solidez a las Tinturas:

Al Lavado 40°C: 4-5

Al Planchado: 4-5

A la Luz: 5-6

Al Sudor: 4-5

Al Cloro: 3-4

Encogimiento lav 40°C: 3%

Resistencia al Pilling: 4



09

Gris

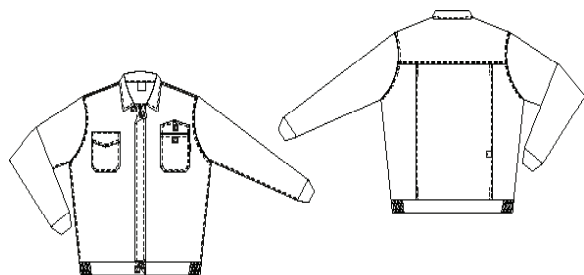
11

Azulina

57

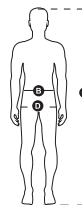
Azul Noche

### CONSERVACIÓN:



### GUÍA DE MEDIDAS

	44-46	48-50	52-54	56-58	60-62	64-66	68-70
P. Cintura (cm) (B)	86-90	92-98	100-106	108-114	116-122	124-130	132-138
P. Cadera (cm) (D)	66-72	74-80	82-88	90-96	98-104	106-112	114-120
Altura (cm) (C)	165-175	165-175	165-175	165-175	175-190	175-190	175-190



### DESCRIPCIÓN DEL PRODUCTO:

- Cazadora *comfort fit*
- Cuello camisero
- Cremallera central oculta con tapeta.
- Bolsos con tapeta y velcro, con dos pliegues en la espalda.

### BENEFICIOS CLAVE:

**Vida útil:** Para un uso muy frecuente conserva su aspecto después de 40 lavados en las condiciones indicadas en la etiqueta.

**Confort térmico:** Recomendado para ambientes moderados en interior y exterior. Temperaturas comprendidas entre 12º y 22º

**Doble costura:** costura muy resistente que garantiza que la prenda no se rompa.

**Algodón:** fibra natural, muy confortable y suave, buena absorberencia, recomendado para personas con piel delicada.