

## VESTIDO SLIM FIT

### TEJIDO PRINCIPAL:

Composición: 93% Poliéster 7% Elastano

Gramaje: 200 gr/m<sup>2</sup>

Elasticidad: 17%

Ligamento Fundamental: Tafetán

Densidad: U: 41 h/cm T: 37 p/m

Resistencia a la tracción: U: 110 kgf T: 100 kgf

Solidez a las Tinturas:

Al Lavado 40°C: 4-5

Al Planchado: 4-5

A la Luz: 5

Al Sudor: 4-5

Al Cloro: 4-5

Encogimiento lav 40°C: 1,5%

Resistencia al Pilling: 4-5



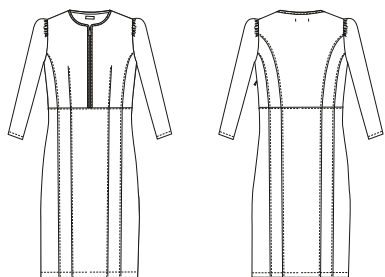
01

Negro

07

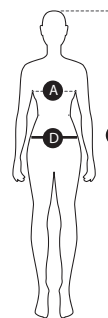
Marino

### CONSERVACIÓN:



### GUÍA DE MEDIDAS:

	36	38	40	42	44	46	48	50	52
P. pecho (cm) (A)	82-84	86-88	90-92	94-96	98-100	102-104	106-108	110-112	114-116
P. cadera (cm) (D)	88-90	92-94	96-98	100-102	104-106	108-110	112-114	116-118	120-122
Estatura (cm) (C)	155-170	155-170	155-170	155-170	155-170	155-170	170-175	170-175	170-175



### DESCRIPCIÓN DEL PRODUCTO:

- Corte *slim fit* ajustado, con entalles y cortes para marcar la silueta.
- Cuello redondo, con abertura con cremallera central, viveado con raso, consiguiendo una imagen muy elegante.
- Cremallera de color dorado envejecido.
- Mangas abullonadas, como detalle de tendencia.
- Abertura lateral, con cremallera invisible, para mayor comodidad para poner y quitar.

### BENEFICIOS CLAVE:

**Vida útil:** Para un uso muy frecuente conserva su aspecto después de 30 lavados en las condiciones indicadas en la etiqueta.

**Ambiente:** Recomendado para ambientes moderados en interior y exterior.

**Strech:** Tejido elástico, aportando un 17% de elasticidad y un extra de confort al usuario, adaptándose a los movimientos del cuerpo.

**Lavable:** Prenda que permite el lavado en la lavadora en las condiciones que indica la etiqueta.

**Resistencia a las salpicaduras de lejía doméstica:** Prenda resistente a las salpicaduras de lejía doméstica sin que afecte al color y a su vida útil.