

## CHAQUETILLA REGULAR FIT

### TEJIDO PRINCIPAL:

Composición: 67% Poliéster 33% Algodón

Gramaje: 195 gr/m<sup>2</sup>

Ligamento Fundamental: Sarga

Solidez a las Tinturas:

Al Lavado 40°C: 4-5

Al Planchado: 4-5

A la Luz: 5

Al Sudor: 4-5

Al Cloro: 4-5

Encogimiento lav 40°C: 1,5%

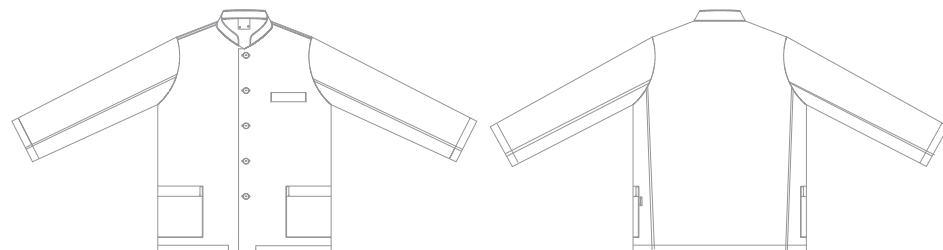
Resistencia al Pilling: 3-4



C.01  
Negro

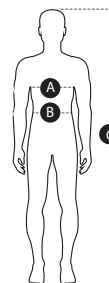
C.10  
Blanco

**CONSERVACIÓN:**     



### GUÍA DE MEDIDAS:


	S	M	L	XL	XXL	3XL
P. Pecho (cm) (A)	88-94	96-102	104-110	112-118	120-126	128-134
P. Cintura (cm) (B)	74-80	82-88	90-96	98-104	106-112	114-120
Estatura (cm) (C)	165-175	165-175	165-175	165-175	175-190	175-190




### DESCRIPCIÓN DEL PRODUCTO:

- Chaquetilla manga larga caballero *regular fit*.
- Cuello Mao.
- Bolso parche.

### BENEFICIOS CLAVE:

 **Vida útil:** Para un uso muy frecuente conserva su aspecto después de 30 lavados en las condiciones indicadas en la etiqueta.

 **Resistencia a las salpicaduras de lejía diluida:** Prenda resistente a las salpicaduras de lejía diluida en una concentración de 50ml de lejía por cada litro de agua sin que afecte al color y a la vida útil de la prenda.