

## PANTALÓN CHINO STRETCH

### TEJIDO PRINCIPAL:

Composición: 60% Algodón 10% Poliéster 30% EME

Gramaje: 240 grs

Ligamento Fundamental: Sarga

Solidez a las Tinturas:

Al Lavado 60°C: 4-5

Al Planchado: 4-5

A la Luz: 5

Al Sudor: 4-5

Al Cloro: 2-3

Encogimiento lav 40°C : 2%

Resistencia al Pilling: 4



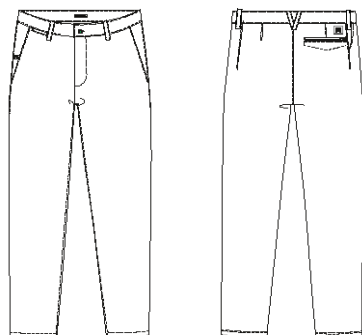
07

Marino

705

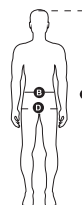
Visón

### CONSERVACIÓN:



### GUÍA DE MEDIDAS:

	38	40	42	44	46	48	50	52	54	56	58	60
P. Cintura (cm) (B)	74-76	78-80	82-84	86-88	90-92	94-96	98-100	102-104	106-108	110-112	114-116	118-120
P. Cadera (cm) (D)	86-88	90-92	94-96	98-100	102-104	106-108	110-112	114-116	118-120	122-124	126-128	130-132
Altura (cm) (C)	165-190	165-190	165-190	165-190	165-190	165-190	165-190	165-190	165-190	165-190	165-190	165-190



### DESCRIPCIÓN DEL PRODUCTO:

- Pantalón chino *slim fit*.
- Dos bolsillos en el delantero uno de ellos compartimentado para meter el bolígrafo.
- Bolsillo lateral colocado justo debajo de la cintura para guardar el móvil.
- El trasero con bolsillos cerrado con cremallera.

### BENEFICIOS CLAVE:



**Vida útil:** Para un uso muy frecuente conserva su aspecto después de 30 lavados en las condiciones indicadas en la etiqueta.



**Confort térmico:** Recomendado para ambientes moderados en interior y exterior. Temperaturas comprendidas entre 12º y 22º



**Elastomultiester:** fibra elástica que no se deforma y recupera su forma rápidamente.



**Bolso para móvil:** Colocado estratégicamente de fácil acceso permitiendo libertad de movimiento.



**Bolso para boli:** bolso compartimentado para bolígrafos y rotuladores con fácil y rápido acceso.