

## CAMISA SLIM FIT

### TEJIDO PRINCIPAL:

Composición: 97% Algodón 3% Elastano

Gramaje: 150 gr/m<sup>2</sup>

Ligamento Fundamental: Dobby

Densidad: U: 60 h/cm T: 34 p/m

Solidez a las Tinturas:

Al Lavado 40°C:

Al Planchado: 4

A la Luz: 4

Al Sudor: 4

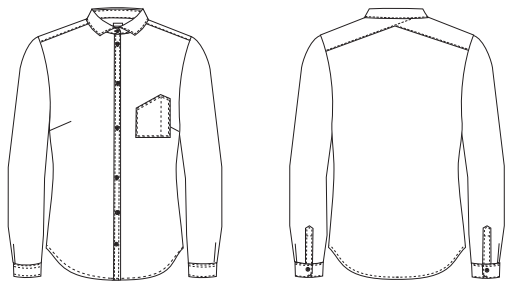
Al Cloro: 1-2 (no tiene)

Encogimiento lav 40°C: %

Resistencia al Pilling: 4



### CONSERVACIÓN:

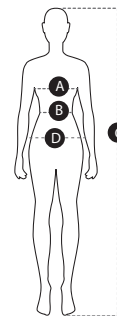


10

Blanco

### GUÍA DE MEDIDAS:

	36	38	40	42	44	46	48	50	52
P. Pecho (cm) (A)	86-88	90-92	94-96	98-100	102-104	106-108	110-112	114-116	118-120
P. Cintura (cm) (B)	66-68	70-72	74-76	78-80	82-84	86-88	90-92	94-96	98-100
P. Cadera (cm) (D)	92-94	96-98	110-102	104-106	108-110	112-114	116-118	120-122	124-126
Estatura (cm) (C)	155-170	155-170	155-170	155-170	155-170	170-175	170-175	170-175	170-175



### DESCRIPCIÓN DEL PRODUCTO:

- Camisa *strech slim fit*, corte ajustado.
- Cuello kent, estrecho adaptado a las tendencias.
- Puño con corte inclinado, moderno y juvenil.
- Bolsillo en el pecho asimétrico compartimentado para el boli.
- Pinzas en pecho y en espalda para definir la silueta.
- Canesú asimétrico transmitiendo una imagen casual y actual

### BENEFICIOS CLAVE:

**Vida útil:** Para un uso muy frecuente conserva su aspecto después de 25 lavados en las condiciones indicadas en la etiqueta.

**Ambiente:** Recomendado para ambientes moderados en interior y exterior.

**Strech:** Tejido elástico, aportando un 20% de elasticidad y un extra de confort al usuario, adaptándose a los movimientos del cuerpo.

**Algodón:** Fibra natural, muy confortable y suave, buena absorberencia, recomendada para personas con la piel delicada.

**Bolsillo boli:** Compartimento de fácil acceso para el bolígrafo.

**Resistencia a las salpicaduras de lejía doméstica:** Prenda resistente a las salpicaduras de lejía doméstica sin que afecte al color y a su vida útil.