

CAMISA SLIM FIT

TEJIDO PRINCIPAL:

Composición: 97% Algodón 3% Elastano

Gramaje: 140 gr/m²

Ligamento Fundamental: Dobby Pique

Densidad: U: 60 h/cm T: 34 p/m

Solidez a las Tinturas:

Al Lavado 40°C:

Al Planchado: 4

A la Luz: 4

Al Sudor: 4

Al Cloro: 1-2 (no tiene)

Encogimiento lav 40°C: 3%

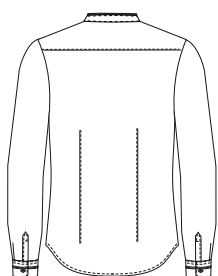
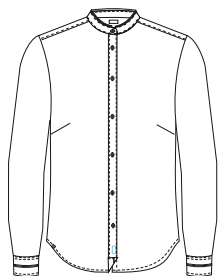
Resistencia al Pilling: 4



10

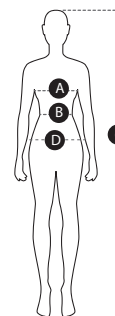
Blanco

CONSERVACIÓN:



GUÍA DE MEDIDAS:

	36	38	40	42	44	46	48	50	52
P. Pecho (cm) (A)	86-88	90-92	94-96	98-100	102-104	106-108	110-112	114-116	118-120
P. Cintura (cm) (B)	66-68	70-72	74-76	78-80	82-84	86-88	90-92	94-96	98-100
P. Cadera (cm) (D)	92-94	96-98	110-102	104-106	108-110	112-114	116-118	120-122	124-126
Estatura (cm) (C)	155-170	155-170	155-170	155-170	155-170	170-175	170-175	170-175	170-175



DESCRIPCIÓN DEL PRODUCTO:

- Camisa *stretch slim fit*, corte ajustado.
- Cuello mao con detalle de cinta tricolor, como toque de distinción.
- Puño con corte redondeado y también con cinta decorativa.
- Pinzas en pecho y en la espalda para definir la silueta.

BENEFICIOS CLAVE:

Vida útil: Para un uso muy frecuente conserva su aspecto después de 25 lavados en las condiciones indicadas en la etiqueta.

Ambiente: Recomendado para ambientes moderados en interior y exterior.

Stretch: Tejido elástico, aportando un 20% de elasticidad y un extra de confort al usuario, adaptándose a los movimientos del cuerpo.

Algodón Fibra natural, muy confortable y suave, buena absorberencia, recomendada para personas con la piel delicada.

Resistencia a las salpicaduras de lejía doméstica: Prenda resistente a las salpicaduras de lejía doméstica sin que afecte al color y a su vida útil.