

## PANTALÓN JOGGING

### TEJIDO PRINCIPAL:

Composición: 93% Poliéster 7% Spandex

Gramaje: 200 gr/m<sup>2</sup>

Elasticidad: 17% aprox

Ligamento Fundamental: Tafetán

Densidad: U: 41 h/cm T: 37 p/m

Resistencia a la tracción: U: 110 kgf T: 100 kgf

Solidez a las Tinturas:

Al Lavado 40°C: 4-5

Al Planchado: 4-5

A la Luz: 5

Al Sudor: 4-5

Al Cloro: 4-5

Encogimiento lav 40°C: 1,5%

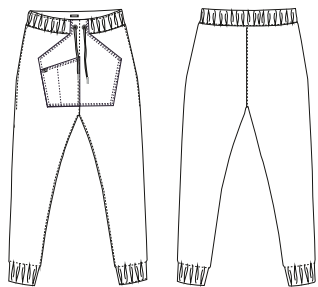
Resistencia al Pilling: 4-5



01

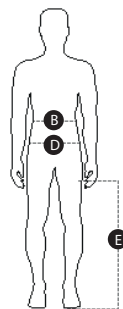
Negro

### CONSERVACIÓN:



### GUÍA DE MEDIDAS:

	S	M	L	XL	XL	XL
P.Cintura (cm) (B)	76-80	84-88	92-96	100-104	108-112	114-120
P.Cadera (cm) (D)	92-96	98-104	106-110	114-118	122-126	128-134
L.entrepierna (cm) (E)	70-85	70-85	70-85	70-85	70-85	70-85



### DESCRIPCIÓN DEL PRODUCTO:

- El pantalón *jogging stretch* que aporta comodidad y tendencia a los profesionales de sala.
- Con elástico en la cintura y en los tobillos, consiguiendo una imagen muy moderna, juvenil y en tendencia.
- Cordón en cintura para un ajuste perfecto.
- Bolsillo de gran capacidad en el centro del pantalón que va unido a la cintura.
- Con esta innovación lo que pretendemos es dar a los profesionales de sala una única prenda pantalón con delantal incorporado.
- El bolsillo combinado con tejido más resistente y compartimentado para boli, abridor, libreta, móvil, etc.

### BENEFICIOS CLAVE:



**Vida útil:** Para un uso muy frecuente conserva su aspecto después de 50 lavados en las condiciones indicadas en la etiqueta.



**Ambiente:** Recomendado para ambientes moderados en interior y exterior.



**Stretch:** Tejido elástico, aportando un 17% de elasticidad y un extra de confort al usuario, adaptándose a los movimientos del cuerpo.



**Bolsillo abridor:** Compartimento de fácil acceso para el abridor.



**Resistencia a las salpicaduras de lejía doméstica:** Prenda resistente a las salpicaduras de lejía doméstica sin que afecte al color y a su vida útil.