

PANTALÓN REGULAR FIT

TEJIDO PRINCIPAL:

Composición: 93% Poliéster 7% Elastano

Gramaje: 200 gr/m²

Elasticidad: 17%

Ligamento Fundamental: Tafetán

Densidad: U: 41 h/cm T: 37 p/m

Resistencia a la tracción: U: 110 kgf T: 100 kgf

Solidez a las Tinturas:

Al Lavado 40°C: 4-5

Al Planchado: 4-5

A la Luz: 5

Al Sudor: 4-5

Al Cloro: 4-5

Encogimiento lav 40°C: 1,5%

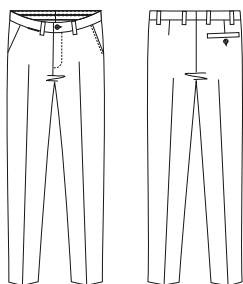
Resistencia al Pilling: 4-5



01

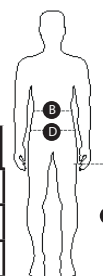
Negro

CONSERVACIÓN:



GUÍA DE MEDIDAS:

	38	40	42	44	46	48	50	52	54	56	58	60
P. Cintura (cm) (B)	74-76	78-80	82-84	86-88	90-92	94-96	98-100	102-104	106-108	110-112	114-120	122-128
P.Cadera (cm) (D)	86-88	90-92	94-96	98-100	102-104	106-108	110-112	114-116	118-120	122-124	126-132	134-140
Largo pierna (cm) (E)	70-85	70-85	70-85	70-85	70-85	70-85	70-85	70-85	70-85	70-85	70-85	70-85



DESCRIPCIÓN DEL PRODUCTO:

- Pantalón *stretch regular fit*, recto y relajado en todo el largo de la pierna.
- Cierre central con botón y cremallera.
- Tallaje simple para un ajuste perfecto.
- Dos bolsillos delanteros oblicuos.
- Bolsillo relojero para el abridor.
- Bolsillo trasero de ojal cerrado con botón para asegurar las pertenencias.
- Trabillas estrechas para el cinturón sin pespunte.
- Doblado de bajo invisible.

BENEFICIOS CLAVE:

Vida útil: Para un uso muy frecuente conserva su aspecto después de 50 lavados en las condiciones indicadas en la etiqueta.

Ambiente: Recomendado para ambientes moderados en interior y exterior.

Stretch: Tejido elástico, aportando un 17% de elasticidad y un extra de confort al usuario, adaptándose a los movimientos del cuerpo.

Bolsillo abridor: Compartimento de fácil acceso para el abridor.

Resistencia a las salpicaduras de lejía doméstica: Prenda resistente a las salpicaduras de lejía doméstica sin que afecte al color y a su vida útil.