

PANTALÓN SLIM FIT

TEJIDO PRINCIPAL:

Composición: 93% Poliéster 7% Elastano

Gramaje: 200 gr/m²

Elasticidad: 17%

Ligamento Fundamental: Tafetán

Densidad: U: 67 h/cm T: 40 p/m

Resistencia a la tracción: U: 110 kgf T: 100 kgf

Solidez a las Tinturas:

Al Lavado 40°C: 4-5

Al Planchado: 4-5

A la Luz: 5

Al Sudor: 4-5

Al Cloro: 4-5

Encogimiento lav 40°C: 1,5%

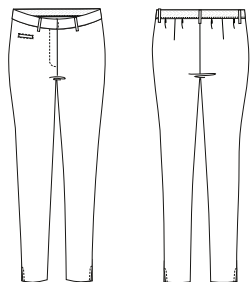
Resistencia al Pilling: 4-5

CONSERVACIÓN:



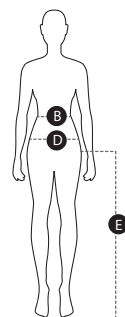
01

Negro



GUÍA DE MEDIDAS:

	36	38	40	42	44	46	48	50	52
P. Cintura (cm) (B)	66-68	70-72	74-76	78-80	82-84	86-88	90-92	94-96	98-100
P. Cadera (cm) (D)	92-94	96-98	100-102	104-106	108-110	112-114	116-118	120-122	124-126
Largo pierna (cm) (E)	98-106	98-106	98-106	98-106	98-106	98-106	98-106	106-112	106-112



DESCRIPCIÓN DEL PRODUCTO:

- Pantalón *stretch slim fit*, ajuste estilizado desde la cadera hasta el tobillo.
- Cierre central con broche oculto y cremallera.
- Tallaje simple para un ajuste perfecto.
- Elástico tricolor en la parte trasera de la cintura aportando un extra de confort y en tendencia con la moda.
- Bolsillo de ojal en delantero derecho para el abridor y boli.
- Trabillas estrechas para el cinturón sin pespunte.
- Doblado de bajo invisible.
- Pequeñas aberturas laterales en el bajo, como detalle estético.

BENEFICIOS CLAVE:

Vida útil: Para un uso muy frecuente conserva su aspecto después de 50 lavados en las condiciones indicadas en la etiqueta.

Ambiente: Recomendado para ambientes moderados en interior y exterior.

Stretch: Tejido elástico, aportando un 17% de elasticidad y un extra de confort al usuario, adaptándose a los movimientos del cuerpo.

Bolsillo abridor: Compartimento de fácil acceso para el abridor.

Resistencia a las salpicaduras de lejía doméstica: Prenda resistente a las salpicaduras de lejía doméstica sin que afecte al color y a su vida útil. útil.