

## CHALECO SLIM FIT

### TEJIDO PRINCIPAL:

Composición: 93% Poliéster 7% Elastano

Gramaje: 200 gr/m<sup>2</sup>

Elasticidad: 17%

Ligamento Fundamental: Tafetán

Densidad: U: 41 h/cm T: 37 p/m

Resistencia a la tracción: U: 110 kgf T: 100 kgf

Solidez a las Tinturas:

Al Lavado 40°C: 4-5

Al Planchado: 4-5

A la Luz: 5

Al Sudor: 4-5

Al Cloro: 4-5

Encogimiento lav 40°C: 1,5%

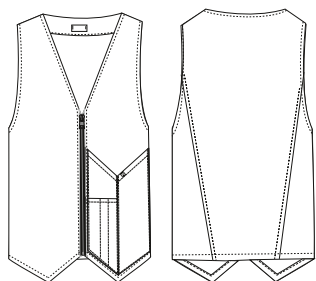
Resistencia al Pilling: 4-5

### CONSERVACIÓN:



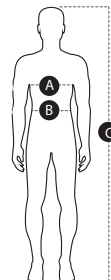
01

Negro



### GUÍA DE MEDIDAS:

	48	50	52	54	56	58	60	62	64
P. Pecho (cm) (A)	92-94	96-98	100-102	104-106	108-110	112-114	116-118	120-122	124-126
P. Cintura (cm) (B)	78-80	82-84	86-88	90-92	94-96	98-100	102-104	106-108	110-112
Estatura (cm) (C)	165-175	165-175	165-175	165-175	165-175	175-190	175-190	175-190	175-190



### DESCRIPCIÓN DEL PRODUCTO:

- Chaleco *slim fit* corte ajustado.
- Cierre central con cremallera waterproff, dando una imagen más casual.
- Múltiple función con bolsillo compartimentado, para el boli, el móvil, el abridor.
- Cortes en la espalda para definir la silueta.
- Forro de fantasía para una imagen más moderna.

### BENEFICIOS CLAVE:

**Vida útil:** Para un uso muy frecuente conserva su aspecto después de 50 lavados en las condiciones indicadas en la etiqueta.

**Ambiente:** Recomendado para ambientes moderados en interior y exterior.

**Strech:** Tejido elástico, aportando un 17% de elasticidad y un extra de confort al usuario, adaptándose a los movimientos del cuerpo.

**Bolsillo abridor:** Compartimento de fácil acceso para el abridor.

**Bolsillo boli:** Compartimento de fácil acceso para el bolígrafo.

**Resistencia a las salpicaduras de lejía doméstica:** Prenda resistente a las salpicaduras de lejía doméstica sin que afecte al color y a su vida útil.