

Pantalón A.V Stretch Regular Fit

TEJIDO PRINCIPAL:

Composición: **64%** Poliéster **34%** Algodón **2%** Spandex

Gramaje: **240** grs

Ligamento Fundamental: Sarga

Solidez a las Tinturas:

Al Lavado 40°C: 4-5

Al Planchado: 4-5

A la Luz: 4

Al Sudor: 4-5

Encogimiento lav 40°C : 3%

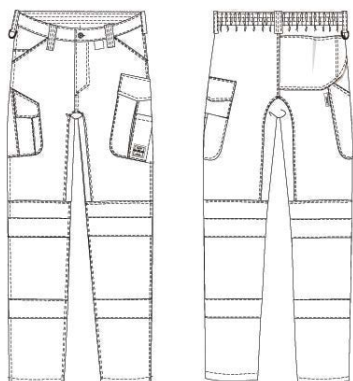
Resistencia al Pilling: 4

CONSERVACIÓN:



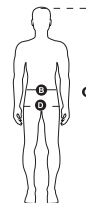
07

Marino/Amarillo



GUÍA DE TALLAS:

	36-38		40-42		44-46		48-50		52-54		56-58		60-62		64-66	
P. Cintura (cm) (B)	70-72	74-76	78-80	82-84	86-88	90-92	94-96	98-100	102-104	106-108	110-112	114-116	118-120	122-124	126-128	130-132
P. Cadera (cm) (D)	82-84	86-88	90-92	94-96	98-100	102-104	106-108	110-112	114-116	118-120	122-124	126-128	130-132	134-136	138-140	142-144
Altura (cm) (C)	165-190	165-190	165-190	165-190	165-190	165-190	165-190	165-190	165-190	165-190	165-190	165-190	165-190	165-190	165-190	165-190



DESCRIPCIÓN DEL PRODUCTO:

- EPI CATEGORIA II, Certificado en ISO 20471:2013/A1:2016 CLASE 1
- Pantalón *regular fit*, un corte recto que sienta bien a todo tipo de cuerpos
- Pieza en la entrepierna eliminando el punto de tensión de la costura al agacharse
- Confeccionado en doble costura para una mayor resistencia de la prenda y remaches en todos los puntos de fácil rotura
- Tejido con una elasticidad del 20% gracias a su composición en elastano
- Media cintura elástica y cierre con cremallera y botón
- Dos bandas reflectantes cosidas
- Múltiples bolsillos con diferentes funcionalidades. Los bolsos laterales de diseño ergonómico para facilitar el acceso. De gran tamaño y holgura con fuelle. Compartimentados y cerrados con tapeta

BENEFICIOS CLAVE:



Vida útil: Para un uso muy frecuente conserva su aspecto después de 25 lavados en las condiciones indicadas en la etiqueta.



Ambiente: recomendado para ambientes moderados en interior y exterior.



Stretch: Aporta mayor comodidad y libertad de movimientos.



Bolsillo para guantes: Bolsillo trasero de gran capacidad y fácil acceso para guardar los guantes.



Punto de resistencia: Pieza en la entrepierna, consiguiendo mayor resistencia.



Doble costura: Costura muy resistente que garantiza que la prenda no se rompa.



Multibolsillos: Bolsillos más compartimentados para llevar la carga repartida.



Bolso para móvil: Colocado estratégicamente de fácil acceso permitiendo libertad de movimiento



Bolso para bolígrafo: Bolso compartimentado para bolígrafos y rotuladores con fácil y rápido acceso.



Certificado de clase 1: EN ISO 20471:2013/A1:2016 Prendas de protección de alta visibilidad destinadas a señalar visualmente la presencia del usuario bajo cualquier tipo de luz diurna y bajo la luz de los faros de un automóvil en la oscuridad.