

## PANTALÓN STRETCH SLIM FIT

### TEJIDO PRINCIPAL:

Composición: 100% Poliéster Stretch

Gramaje: 160 gr/m<sup>2</sup>

Ligamento Fundamental: Plana

Solidez a las Tinturas:

A la limpieza en seco: 4-5

Al Planchado: 4-5

A la Luz: 5

Al Sudor: 4-5

Encogimiento lav 40°C: 0,5%

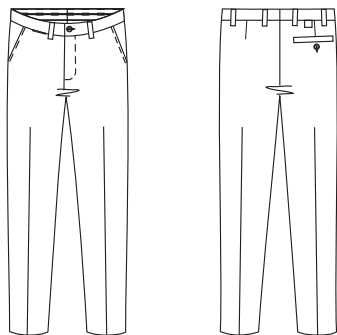
Resistencia al Pilling: 4-5



C.01

Negro

### CONSERVACIÓN:



### GUÍA DE MEDIDAS:

	38	40	42	44	46	48	50	52	54	56	58	60
P. Cintura (cm) (B)	74-76	78-80	82-84	86-88	90-92	94-96	98-100	102-104	106-108	110-112	114-116	118-120
P.Cadera (cm) (D)	86-88	90-92	94-96	98-100	102-104	106-108	110-112	114-116	118-120	122-124	126-128	130-132
Largo pierna (cm) (E)	70-85	70-85	70-85	70-85	70-85	70-85	70-85	70-85	70-85	70-85	70-85	70-85

### DESCRIPCIÓN DEL PRODUCTO:

- Pantalón *slim fit* estrecho, ceñido al trasero y muslos principalmente, siendo más estrecho en la parte de abajo.
- Este estilo de pantalón aporta un imagen de hombre estilizado, juvenil y moderno.
- Ausencia de pinza da al pantalón un estilo más casual.
- Tiro regular con botón y cremallera.
- Bolsillo cerillero y bolsillo de ojal en el trasero.

### BENEFICIOS CLAVE:

**Vida útil:** Para un uso muy frecuente conserva su aspecto después de 50 lavados en las condiciones indicadas en la etiqueta.

**Ambiente:** Recomendado para ambientes calurosos en interior.

**Durabilidad de color:** Tejidos sometidos a tratamientos para que los colores mantengan su apariencia y textura durante múltiples procesos de lavado y uso.

**Resistencia a las salpicaduras de lejía doméstica (color 10):** Prenda resistente a las salpicaduras de lejía doméstica sin que afecte al color y a su vida útil. útil.

