

## JERSEY REGULAR FIT

### TEJIDO PRINCIPAL:

Composición: 100% poliéster

Gramaje: 240 gr/m<sup>2</sup>

Solidez a las Tinturas:

Al Lavado 30°C: 4

Al Planchado: 4

A la Luz: 4

Al Sudor: 4

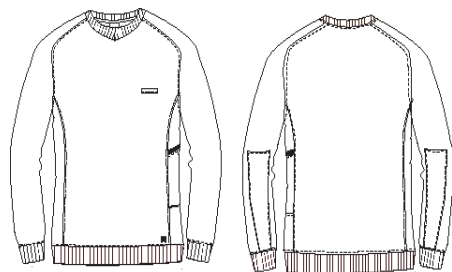
Al Cloro: 4

Encogimiento lav 30°C: 3%

Resistencia al Pilling: 3-4

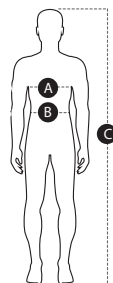


### CONSERVACIÓN:



### GUÍA DE TALLAS:

	S	M	L	XL	XXL
P. Pecho (cm) (A)	88-94	96-102	104-110	112-118	120-126
P. Cintura (cm) (B)	74-80	82-88	90-96	98-104	106-112
Estatura (cm) (C)	165-175	165-175	165-175	165-175	175-190



### DESCRIPCIÓN DEL PRODUCTO:

- Jersey *regular fit* con cuello redondo que se adapta independientemente del género.
- Manga larga ranglan que aporta deportividad a la prenda.
- Puños y bajo ajustado limitando la entrada de aire.
- Costadillos laterales para resaltar la silueta.
- Refuerzos en antebrazos con tejido rip-stop con altas resistencias al rasgado, evitando que se rompa frente a algún enganchón.
- Interior perchado que aporta un mayor confort térmico.
- Bolsillo de ojal en el pecho para colocar el bolígrafo.
- Bolsillo para móvil en el lateral.

### BENEFICIOS CLAVE:



**Vida útil:** Para un uso muy frecuente conserva su aspecto después de 40 lavados en las condiciones indicadas en la etiqueta.



**Confort térmico:** Recomendado para ambientes ligeramente fríos en interior y exterior. Temperaturas comprendidas entre 12º y 19º



**Suavidad:** Interior perchado de tacto suave aportando confort térmico.



**Resistencia al desgarró:** Tejido Rip-Stop con altas resistencias al desgarró, evitando que la prenda se rompa fácilmente.



**Bolso para móvil:** Colocado estratégicamente de fácil acceso permitiendo libertad de movimientos.



**Pen pocket:** bolso compartimentado para bolígrafos y rotuladores con fácil y rápido acceso.