

PANTALÓN VERANO REGULAR FIT

TEJIDO PRINCIPAL:

Composición: 65% Poliéster 35% Algodón stretch mecánico

Gramaje: 150 grs

Ligamento Fundamental: Sarga stretch mecánico

Solidez a las Tinturas:

Al Lavado 60°C: 4-5

Al Planchado: 4-5

A la Luz: 4

Al Sudor: 4-5

Al Cloro: 3-4

Encogimiento lav 60°C : 1,5%

Resistencia al Pilling: 4



01

Negro

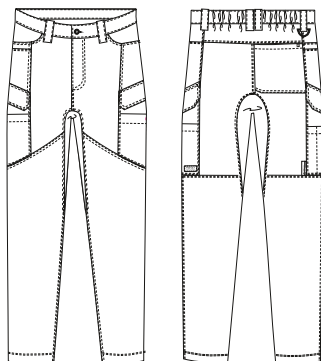
09

Gris

57

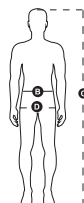
Azul Noche

CONSERVACIÓN:



GUÍA DE TALLAS

	36-38	40-42	44-46	48-50	52-54	56-58	60-62
P. Cintura (cm) (B)	70-76	78-84	86-92	94-100	102-108	110-116	118-124
P. Cadera (cm) (D)	82-88	90-96	98-104	106-112	114-120	122-128	130-136
Altura (cm) (C)	165-190	165-190	165-190	165-190	165-190	165-190	165-190



DESCRIPCIÓN DEL PRODUCTO:

- Pantalón *regular fit*, con goma en la parte trasera de la cintura para mayor comodidad.
- Mayor resistencia en la costura de la entrepierna, colocando una pieza, para eliminar el punto de tensión de la costura, cuando el profesional se agacha.
- Cerrado en doble costura para mayor resistencia.
- Cabillos anchos mejorando la sujeción del cinturón.
- Remaches colocados en todos los puntos de fácil rotura para mayor durabilidad de la prenda.
- Tejido de forro de bolsillos delanteros de malla para reducir la doble capa de tejido y mejorar la transpirabilidad.

BENEFICIOS CLAVE:



Vida útil: para un uso frecuente conserva su aspecto después de 40 lavados en las condiciones indicadas en la etiqueta.



Confort térmico: Recomendado para ambientes muy cálidos en interior y exterior. Temperaturas comprendidas entre 21º y 35º



Doble costura: costura muy resistente que garantiza que la prenda no se rompa.



Punto de resistencia: pieza en la entrepierna, consiguiendo mayor resistencia.



Stretch Mecánico: Aportando un extra de confort y libertad de movimientos al usuario.



Multibolsillos: Bolsillos más compartimentados, para llevar la carga repartida.



Bolso para guantes: bolsillo trasero de gran capacidad y fácil acceso para guardar los guantes.



Bolso para móvil: colocado estratégicamente de fácil acceso permitiendo libertad de movimiento.



Pen pocket: bolso compartimentado para bolígrafos y rotuladores con fácil y rápido acceso.