

## AMERICANA CUELLO TIRILLA REGULAR FIT

### TEJIDO PRINCIPAL:

Composición: 67% Poliéster 33% Algodón

Gramaje: 195 gr/m<sup>2</sup>

Ligamento Fundamental: Sarga

Solidez a las Tinturas:

Al Lavado 30°C: 4-5

A la limpieza en seco: 4-5

Al planchadoC: 4-5

A la luz: 4-5

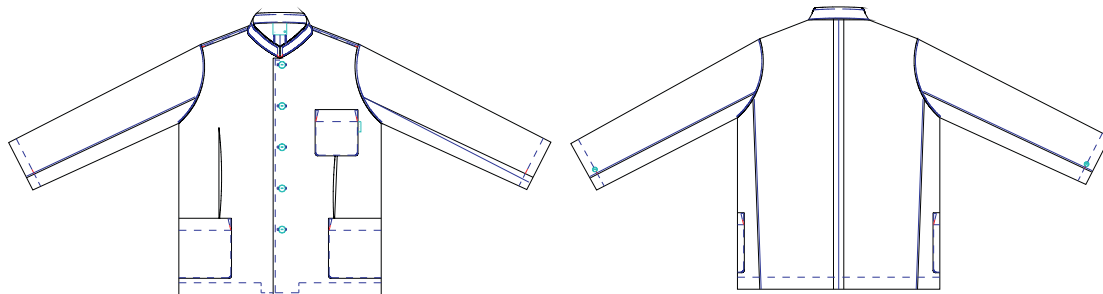
Encogimiento al lavado 30°C : máximo admitido 1%

Resistencia al pilling: 4



10  
Blanco

**CONSERVACIÓN:**



### GUÍA DE MEDIDAS:

	44	46	48	50	52	54	56	58	60	62	64
P. Pecho (cm) (A)	84-86	88-90	92-94	96-98	100-102	104-106	108-110	112-114	116-118	120-122	124-126
P. Cintura (cm) (B)	70-72	74-76	78-80	82-84	86-88	90-92	94-96	98-100	102-104	106-108	110-112
Estatura (cm) (C)	165-175	165-175	165-175	165-175	165-175	165-175	165-175	175-190	175-190	175-190	175-190

\* Cuadro de tallas general. Consultar tallaje específico para este modelo.

### DESCRIPCIÓN DEL PRODUCTO:

- Americana *regular fit*, corte recto, adaptado a las tendencias, al mayor porcentaje de la población.
- Cuello tirilla.
- Tres bolsos de parche.
- Botones en la manga.

### BENEFICIOS CLAVE:

- Ambiente:** Recomendado para ambientes moderados en interior.
- Antimicrobiano:** Acabado del tejido que evita el aumento de bacterias y los malos olores.
- Resistencia a las salpicaduras de lejía diluida:** Prenda resistente a las salpicaduras de lejía diluida en una concentración de 50ml de lejía por cada litro de agua sin que afecte al color y a la vida útil de la prenda.

