

AMERICANA REGULAR FIT

TEJIDO PRINCIPAL:

Composición: 74% Poliéster 22% Viscosa 4% Elastano

Gramaje: 185 gr/m²

Ligamento Fundamental: Sarga

Densidad: U: 49 h/cm T: 30 p/m

Solidez a las Tinturas:

Al Lavado 40°C: 4

Al Planchado: 4

A la Luz: 5

Al Sudor: 4

Al Cloro: 1-2 no tiene

Encogimiento lav 30°C: 3%

Resistencia al Pilling: 4



07

Marino

59

Gris oscuro

CONSERVACIÓN:

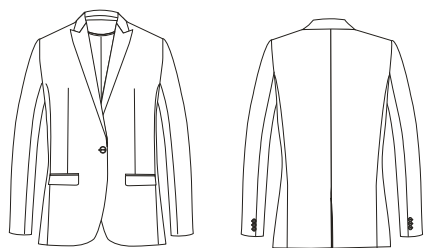
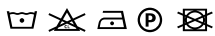
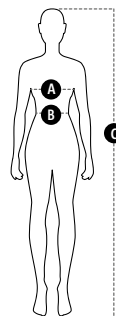


TABLA DE TALLAS:

	36	38	40	42	44	46	48	50	52
P. pecho (cm) (A)	82-84	86-88	90-92	94-96	98-100	102-104	106-108	110-112	114-116
P.cintura (cm) (B)	88-90	92-94	96-98	100-102	104-106	108-110	112-114	116-118	120-122
Estatura (cm) (C)	155-170	155-170	155-170	155-170	155-170	155-170	170-175	170-175	170-175



DESCRIPCIÓN DEL PRODUCTO:

- Americana *regular fit*, corte recto, adaptado a las tendencias, al mayor porcentaje de la población.
- Solapas en pico ascendentes.
- Cierre central con un botón.
- Bolsillos de vivo con tapetas.
- Bolsillos de sastrer en el interior.
- Forrada al completo con forro a contraste en tonos azules y con un ribete para una imagen más sofisticada.
- Puño con *kissing buttons*.
- Abertura central en la espalda.

BENEFICIOS CLAVE:

Vida útil: Para un uso muy frecuente conserva su aspecto después de 30 lavados en las condiciones indicadas en la etiqueta.

Ambiente: Recomendado para ambientes moderados en interior y exterior.

Durabilidad del color: Tejido con altas solidesces del color que se mantienen durante múltiples procesos de lavado y uso.

Stretch: Tejido elástico, aportando un 13% de elasticidad y un extra de confort al usuario, adaptándose a los movimientos del cuerpo.

Lavable: Prenda que permite el lavado en la lavadora en las condiciones que indica la etiqueta.