

CAMISA REGULAR FIT

TEJIDO PRINCIPAL:

Composición: 65% Algodón 35% EME

Gramaje: 108 gr/m²

Elasticidad: 25%

Ligamento Fundamental: Tafetán

Densidad: U: 47 h/cm T: 37 p/m

Resistencia a la tracción: U: 65 kgf T: 35 kgf

Solidez a las Tinturas:

Al Lavado 40°C: 4-5

Al Planchado: 4-5

A la Luz: 5

Al Sudor: 4-5

Al Cloro: 1-2 (no tiene)

Encogimiento lav 40°C: 3%

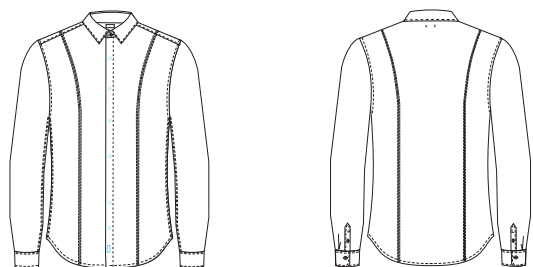
Resistencia al Pilling: 4-5



DESCRIPCIÓN DEL PRODUCTO:

- Camisa *regular fit*, corte recto desde las axilas hasta el bajo. Tiene un ajuste adecuado, sin ser holgado ni ajustado, lo que permite realizar movimientos cómodamente. Este corte se adapta al mayor número de morfologías.
- Cuello italiano con las puntas más separadas, crea un espacio amplio ideal para lucir con una corbata ancha o un nudo con más volumen, como el nudo Windsor simple.
- Ideal para rostros alargados y delgados y para personas con cuellos cortos.
- Costura francesa en la manga como detalle de calidad y sastrería.
- Costuras abiertas en delantero y espalda como detalle de calidad.
- Manga larga con puño redondeado y sardinetas más estrechas para una imagen elegante.
- Botones ocultos, consiguiendo un imagen limpia y sofisticada.

CONSERVACIÓN:



BENEFICIOS CLAVE:

Life **Vida útil:** Para un uso muy frecuente conserva su aspecto después de 30 lavados en las condiciones indicadas en la etiqueta.

Ambiente: Recomendado para ambientes moderados en interior y exterior.

Strech long life: Elasticidad, comodidad, facilidad de cuidado, longevidad y recuperación de la forma son las principales características de este elástico. (EME).

TABLA DE TALLAS:

	2	3	4	5	6	7
P. Cuello (cm) (F)	36-37	38-39	40-41	42-43	44-45	46-47
P. Pecho (cm) (A)	92-96	98-102	104-108	110-114	116-120	122-126
P. Cintura (cm) (B)	78-82	84-88	90-94	96-100	102-106	108-112
Estatura (cm) (C)	165-175	165-175	165-175	175-190	175-190	175-190

