

CAMISA SLIM FIT

TEJIDO PRINCIPAL:

Composición: 75% Poliéster 21% Algodón 4% Elastano

Gramaje: 115 gr/m²

Elasticidad: 25%

Ligamento Fundamental: Tafetán

Densidad: U: 42 h/cm T: 28 p/m

Resistencia a la tracción: U: 70 kgf T: 40 kgf

Solidez a las Tinturas:

Al Lavado 40°C: 4-5

Al Planchado: 4-5

A la Luz: 4

Al Sudor: 4-5

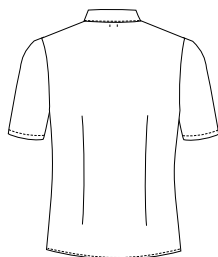
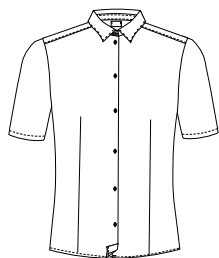
Al Cloro: 4-5

Encogimiento lav 40°C: 2%

Resistencia al Pilling: 4



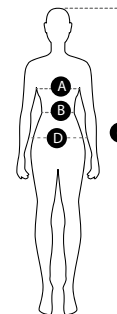
CONSERVACIÓN:



01 Negro	10 Blanco
29 Granate	705 Vison

TABLA DE TALLAS:

	36	38	40	42	44	46	48	50	52
P. Pecho (cm) (A)	86-88	90-92	94-96	98-100	102-104	106-108	110-112	114-116	118-120
P. Cintura (cm) (B)	66-68	70-72	74-76	78-80	82-84	86-88	90-92	94-96	98-100
P. Cadera (cm) (D)	92-94	96-98	110-102	104-106	108-110	112-114	116-118	120-122	124-126
Estatura (cm) (C)	155-170	155-170	155-170	155-170	155-170	170-175	170-175	170-175	170-175



DESCRIPCIÓN DEL PRODUCTO:

- Camisa *strech slim fit*, corte ajustado.
- Pinzas estilizadoras en el delantero y la espalda, realzan el corte moderno de esta camisa.
- Cuello camisero estrecho adaptado a las tendencias.

BENEFICIOS CLAVE:

Vida útil: Para un uso muy frecuente conserva su aspecto después de 40 lavados en las condiciones indicadas en la etiqueta.

Ambiente: Recomendado para ambientes moderados en interior y exterior.

Strech: Tejido elástico, aportando un 25% de elasticidad y un extra de confort al usuario, adaptándose a los movimientos del cuerpo.

BENEFICIOS POR COLOR:

Resistencia a las salpicaduras de lejía doméstica (color 10): Prenda resistente a las salpicaduras de lejía doméstica sin que afecte al color y a su vida útil.



BLANCO