

PANTALÓN CHINO SLIM FIT

TEJIDO PRINCIPAL:

Composición: 70% Poliéster 30% EME

Gramaje: 175 gr/m²

Elasticidad: 18%

Ligamento Fundamental: Sarga

Solidez a las Tinturas:

Al Lavado 40°C: 4

Al Planchado: 4

A la Luz: >5

Al Sudor: 4-5

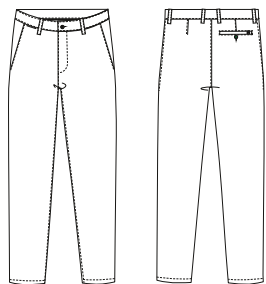
Al Cloro: 4-5

Encogimiento lav 60°C: 1.5 %

Resistencia al Pilling: 4-5

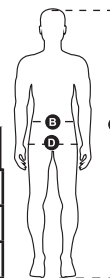
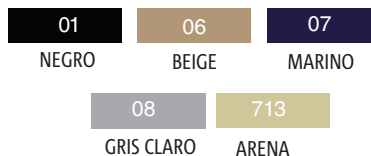
Transporte de la humedad (OMMC): >=3 Bueno

CONSERVACIÓN:



GUÍA DE MEDIDAS:

	36	38	40	42	44	46	48	50	52	54	56
P. Cintura (cm) (B)	70-72	74-76	78-80	82-84	86-88	90-92	94-96	98-100	102-104	106-108	110-112
P.Cadera (cm) (D)	82-84	86-88	90-92	94-96	98-100	102-104	106-108	110-112	114-116	118-120	122-124
Altura (cm) (E)	165-190	165-190	165-190	165-190	165-190	165-190	165-190	165-190	165-190	165-190	165-190



DESCRIPCIÓN DEL PRODUCTO:

- Pantalón *chino slim fit*, ajuste estilizado desde la cadera hasta el tobillo.
- Tacto de algodón.
- Cierre central con botón y cremallera.
- Tejido con stretch EME para mejorar el confort del usuario.
- Dos bolsillos delanteros oblicuos.
- Bolsillo para el móvil de fácil acceso.
- Bolsillo relojero para el abridor.
- Bolsillo trasero de ojal cerrado con botón, para asegurar las pertenencias.
- Costuras interiores y trasera reforzada para mayor durabilidad.

BENEFICIOS CLAVE:

Vida útil: Para un uso muy frecuente conserva su aspecto después de 50 lavados en las condiciones indicadas en la etiqueta.

Ambiente: Recomendado para ambientes moderados en interior y exterior.

Stretch long life: proporciona una recuperación permanente. Mantiene su elasticidad, incluso después de 50 lavados favorece el control y transporte de la humedad, ayudando al usuario a permanecer fresco y cómodo. Estas son las principales ventajas de la fibra elástica EME.

Bolsillo abridor: Compartimento de fácil acceso para el abridor.

Bolsillo boli: Compartimento de fácil acceso para el bolígrafo.

Resistencia a las salpicaduras de lejía diluida: Prenda resistente a las salpicaduras de lejía diluida en una concentración de 50ml de lejía por cada litro de agua sin que afecte al color y a la vida útil de la prenda.

BENEFICIOS POR COLOR:

Resistencia a las salpicaduras de lejía doméstica (color 01): Prenda resistente a las salpicaduras de lejía doméstica sin que afecte al color y a su vida útil. útil.



01