

## PANTALÓN CHINO SLIM FIT

### TEJIDO PRINCIPAL:

Composición: 60% algodón 10% Poliéster 30% EME  
 Gramaje: 200 gr/m<sup>2</sup>  
 Elasticidad: 15% aprox  
 Ligamento Fundamental: Sarga  
 Densidad: U: 79 h/cm T: 39 p/m  
 Resistencia a la tracción: U: 75 kgf T: 95 kgf Solidez a las Tinturas:  
 Al Lavado 40°C: 4-5  
 Al Planchado: 4-5  
 A la Luz: 5  
 Al Sudor: 4-5  
 Al Cloro: 2-3  
 Encogimiento lav 40°C: 2%  
 Resistencia al Pilling: 4-5

### CONSERVACIÓN:

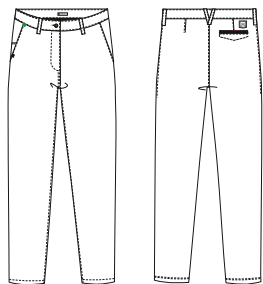


07

Marino

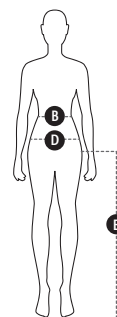
705

Vison



### TABLA DE TALLAS:

	36	38	40	42	44	46	48	50	52
P. Cintura (cm) (B)	66-68	70-72	74-76	78-80	82-84	86-88	90-92	94-96	98-100
P.Cadera (cm) (D)	92-94	96-98	100-102	104-106	108-110	112-114	116-118	120-122	124-126
Largo pierna (cm) (E)	98-106	98-106	98-106	98-106	98-106	98-106	98-106	106-112	106-112



### DESCRIPCIÓN DEL PRODUCTO:

- Pantalón chino *Slim Fit*.
- Dos bolsillos en el delantero uno de ellos compartimentado para meter el bolígrafo.
- Bolsillo lateral colocado justo debajo de la cintura para guardar el móvil.
- El trasero con 1 bolsillo cerrado con cremallera.

### BENEFICIOS CLAVE:

- Vida útil:** para un uso frecuente conserva su aspecto después de 30 lavados en las condiciones indicadas en la etiqueta.
- Ambiente:** recomendado para ambientes moderados en interior y exterior.
- Elastomultiester:** fibra elástica que no se deforma y recupera su forma rápidamente.
- Bolso para móvil:** colocado estratégicamente de fácil acceso permitiendo libertad de movimiento.
- Bolso para bolígrafo:** bolso compartimentado para bolígrafos y rotuladores con fácil y rápido acceso.