

# MODELO 6420 **A**

FICHA TÉCNICA

**Power** class

Delantal Plástico

## TEJIDO PRINCIPAL:

Composición: 100% poliuretano

Gramaje: 160 gr/m<sup>2</sup>



## DESCRIPCIÓN DEL PRODUCTO:


Delantal de peto, con un bolsillo de parche colocado en el lateral derecho.


Tira de cuello de espiga y regulable con hebilla.

Cinta de atar, también de espiga más resistentes.

**CONSERVACIÓN:** 

## BENEFICIOS CLAVE:

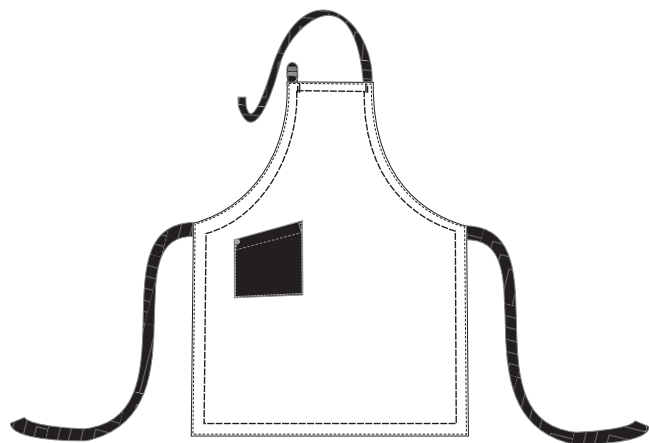
 **Vida útil:** Para un uso muy frecuente conserva su aspecto después de 30 lavados en las condiciones indicadas en la etiqueta.

 **Ambiente:** Recomendado para ambientes moderados en interior.

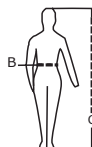
**C.01**  
Negro

**C.10**  
Blanco

**C.40**  
Rosa



	1	3
Contorno cintura (B)	60-100	90-130
Estatuta (C)	155-170	175-190



\* Cuadro de tallas general. Consultar tallaje específico para este modelo.